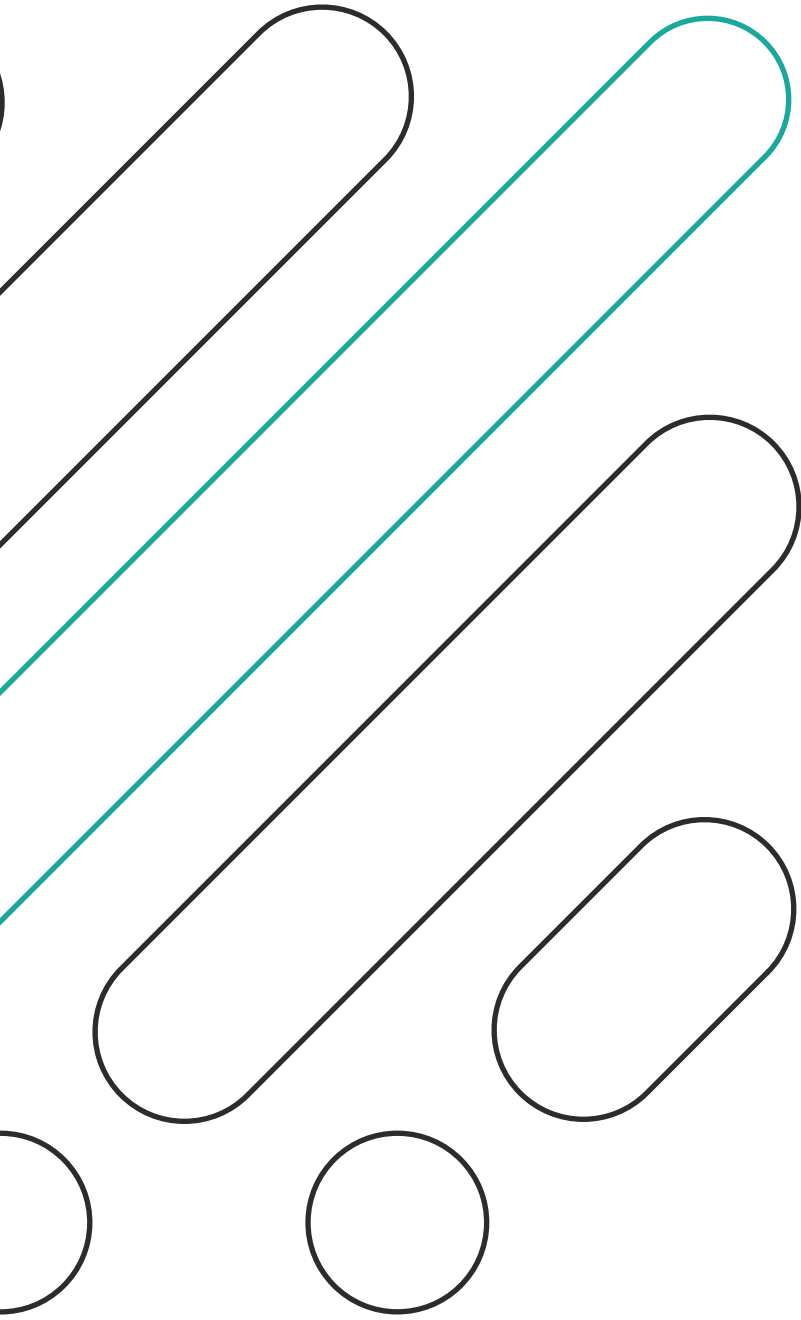




CATÁLOGO  
SONIDO PROFESIONAL

2026



# ÍNDICE

1/2	<b>MESAS MEZCLADORAS</b> DJ / INSTALACIÓN / PA	24/26	<b>CONEXIONES DE AUDIO</b> XLR / JACK / AUDIO / COMBI
2	<b>REPRODUCTORES MULTIMEDIA WEBRADIO</b> WEB	26/27	<b>CONECTORES DE AUDIO</b>
2/3	<b>ETAPAS DE POTENCIA</b> CLASE D / MULTICANAL CLASE D / DIGITALES DSP MULTICANAL CLASE AB Y H / DIGITALES	28	<b>ADAPTADORES DE AUDIO</b> RCA / XLR / JACK
4	<b>MATRICES Y PROCESADORES</b> SERIE DZ	28/29	<b>ACCESORIOS RACK</b>
4/5	<b>ECUALIZADORES Y CROSSOVER</b>	29/30	<b>RACKS DE TRANSPORTE</b>
5	<b>CAJAS DE INYECCIÓN</b>	30	<b>MEGAFONÍA - MATRICES DE AUDIO DIGITAL</b>
5	<b>INTERFAZ BLUETOOTH Y WIFI</b>	30	<b>MICRÓFONOS MEGAFONÍA</b>
5	<b>AURICULARES</b>	31	<b>CONTROLADORES / REGULADORES</b>
5/8	<b>MICROFONÍA</b> CON CABLE / INALÁMBRICA / SOLAPA / DIADEMA SISTEMAS INALÁMBRICOS / ACCESORIOS / SOPORTES	31	<b>CONTROLADORES DE PARED AMPLIFICADOS</b> WALLAMP
8/9	<b>SOPORTES</b> PC DJ / TABLETS / SMARTPHONES	31	<b>WIFI STREAMING</b> WICAST
9/10	<b>ALTAVOCES INSTALACIÓN</b> ARTIST T/ BUTTERFLY / K / JAVA / EHP / BORNEO ONDE / EXTLINE / IPS / SLINE / VIBE	31	<b>AMPLIFICADORES COMBO 100V</b> COMBO
11/12	<b>ALTAVOCES PASIVOS</b> SC / SQ / DS / GT	31/32	<b>ETAPAS DE POTENCIA 100V</b> AMP
13/16	<b>ALTAVOCES ACTIVOS</b> PSA / NOVA / MA+ / CARBON / SA3 MKII BLAST / MYOS / GTA / WM3210A / SA / SQT	32/33	<b>ALTAVOCES SUPERFICIE 100V</b> JAVA / EHP / ONDE / BORNEO / EXTLINE
17/18	<b>SISTEMAS DE COLUMNA ACTIVOS</b> PPC / BLAST / L83+L83S MKII / MOJO	33	<b>ALTAVOCES SUSPENDIDOS</b> SHP
18/19	<b>ALTAVOCES PORTÁTILES TROLLER</b>	33	<b>PROYECTORES DE SONIDO</b> PHP
19/20	<b>TRÍPODES PARA ALTAVOCES</b>	34	<b>PROYECTORES DE EXTERIOR</b> EXT
20/21	<b>ARRAYS PASIVOS</b> DSL / ARTIST T / ASTRA / KLA / AVANDA	34	<b>ALTAVOCES PARA JARDÍN</b> PARK / STONE
22	<b>SUBWOOFERS ACTIVOS</b> S3 / PRO-S5	35	<b>SISTEMAS SONIDO MEDIA</b>
22/23	<b>COMPONENTES CAJAS ACÚSTICAS</b>	35	<b>ALTAVOCES PARA EMPOTRAR</b> CHF / CHP
23/24	<b>CABLEADO</b>	35	<b>TRANSFORMADORES 100V</b> TFS
24	<b>CONVERTIDORES DIGITALES</b>	35/36	<b>ALTAVOCES 100V</b> CHP / CLS

DJ

**JBSYSTEMS**

**219€**

**BATTLE4-USB** Ref. B00126

9 entradas en 4 canales (3 líneas, 2 fonos, 2 micros, 2 USB). Conexión bidireccional USB. Salida Master balanceada + salida Booth y Record por separado. Crossfader reemplazable. LED VU-metros. Pre-fade con opción cue mezcla.

4ch

USB

**JBSYSTEMS**

**299€**

**MIX-6 USB** Ref. B00122

4 canales de entrada equipados, 2 entradas de micro con equalizador de tres bandas. Tarjeta USB bi-direccional.

6ch

USB

**JBSYSTEMS**

**359€**

**CLUB 7 USB** Ref. B00125

13 Entradas en 7 canales (3 Mic/5 Línea/2 Fono/ 2 USB/1 Aux). 2 Entradas USB(USB1 Bidireccional) Reproduce WMA, WAV y MP3 (USB y SD). Controles de agudos, medios y graves en todos los canales. Crossfader asignable. 1 Salida Maestra. 1 Salida Booth. Master con salida XLR balanceadas. Prefade.

7ch

USB

INSTALACIÓN

**JBSYSTEMS**

**42,90€**

**NANOMIX-4BT** Ref. B08408

Mezclador de línea de 4 canales. Interfaz de audio estéreo.Receptor Bluetooth. Entrada Jack (estéreo/mono). Convertidor de audio de 16 bits a 48 kHz. Alimentación USB-C de 5V.

4ch

Bluetooth

**JBSYSTEMS**

**149€**

**KM4.1** Ref. B00289

Función eco. Ajuste de escala "Delay" 0-400ms y 400-800ms. Salida Master (Mono/Estéreo) 2 entradas auxiliares y 2 entradas de micro.

**JBSYSTEMS**

**169€**

**MIX-7.1** Ref. B08402

Mezclador con 7 entradas (6 Mic o 6 Line).Ecualización por canal, función Talkover, salidas bal./ desbal. con control mono/estéreo, salida de auriculares, grabación RCA y entrada de emergencia con mute automático.

7ch

**JBSYSTEMS**

**159€**

**FLEX-MIX 88** Ref. B08401

Divisor: 2 In / 7 Out (1 estéreo + 6 mono). Mezclador: 7 In / 2 Out estéreo. Conexiones bal. XLR/Jack: 1 In estéreo, 1 Out estéreo y 6 canales mono. Controles individuales por canal.

7ch

**JBSYSTEMS**

**269€**

**B4.2 MEDIAMIX** Ref. B08400

Reproductor USB, FM RDS y Bluetooth. Mezclador de 4 fuentes (multimedia/radio, 2 líneas y mic con EQ y talkover). Dos zonas de salida bal. con control independiente, filtro 100 Hz y opción mono. Salida de grabación y monitoreo por auriculares. Control por mando IR.

Bluetooth

**audiophony**

**635€**

**PMX-34** Ref. H11017

Mezclador 2 entradas bal. de mic/línea Euroblock. Reproductor multimedia USB/SC/Bluetooth/Tuner. 4 salidas bal. mono o estéreo Euroblock. Alimentación Phantom. Conector RJ45. Asignación de zonas 1 a 4 en cada canal de entrada. EQ 2 bandas frontales para salidas 1 a 4.

Bluetooth

**audiophony**

**635€**

**MX-44** Ref. H11018

2 entradas de mic/línea bal. mono o estéreo Euroblock. 2 entradas de línea mono o estéreo Euroblock. 4 salidas bal. mono o estéreo Euroblock. Alimentación Phantom. Conector RJ45. Asignación de zonas 1 a 4 en cada canal de entrada. EQ 2 bandas frontales para salidas 1 a 4.

**JBSYSTEMS**

**279€**

**MIX-5.2** Ref. B00119

11 entradas sobre 5 canales con 2 zonas independientes (salidas XLR bal. + Cinch desbal.). Cada zona tiene interruptor mono/estéreo. Mic. con control de tono de 3 bandas y talkover ajustable en zonas. 19°/3U.

5ch

**audiophony**

**599€**

**PREZONE44 MKII** Ref. H11767

Mezclador de 8 canales con 4 zonas de salidas independientes. Cada entrada puede ser enrutada a la zona que prefieras. Compatible con controlador de pared WP1. Compatible con MIC-DESK4 de 4 zonas.

8ch

**audiophony**

**549€**

**PREZONE642** Ref. H9902

Mezclador de 10 entradas y preamplificador de 2 zonas. 2 zonas independientes. 6 entradas de mic y 4 entradas de línea. Visualización de niveles por zona y por entrada. Fuente de alimentación de seguridad de 24V.

10ch



PA

**audiophony**

**259€**

**MPX-6** Ref. H10905

Mesa de 6 canales con 2 entradas de micro XLR y 2 canales estéreo, compresor en micros, ecualización sencilla, multiefectos digital y reproductor USB/SD/Bluetooth.

6ch

Bluetooth

**audiophony**

**299€**

**MPX-8** Ref. H10906

Mesa de 8 canales con 4 entradas de micro XLR y 2 canales estéreo, compresores, EQ de 3 bandas, efectos integrados y reproductor USB/SD/Bluetooth.

8ch

Bluetooth

**audiophony**

**409€**

**MPX-12** Ref. H10907

Mesa de 12 canales con 8 entradas de micro XLR y 2 canales estéreo, compresor en los canales de micro, multiefectos digital de 24 bits con 16 programas y reproductor USB/SD/Bluetooth.

12ch

Bluetooth

**audiophony**

**589€**

**MPX-16** Ref. H10908

Mesa de 16 canales con 12 entradas de micro XLR y 2 canales estéreo, sección de efectos, compresores, ecualización completa y módulo USB/SD/Bluetooth.

16ch

Bluetooth

**59€**

**MPX-6 RACK** Ref. H10984

Soportes de rack para mezclador MPX-6 (Pareja).

**59,40€**

**MPX-8 RACK** Ref. H10985

Soportes de rack para mezclador MPX-8 (Pareja).

**65€**

**MPX-12 RACK** Ref. H10986

Soportes de rack para mezclador MPX-12 (Pareja).

JBSYSTEMS

99€



3ch



**LIVE-4** Ref. B08407

Mesa PA compacta de 3 canales con 4 entradas (2 mic/línea y 1 línea mono/estéreo/USB/reproductor). Alimentación por USB-C de 5V. Bluetooth integrado. Reproductor multimedia (WAV, FLAC, MP3, etc.) Efectos DSP, Phantom 48 V en micrófonos.

JBSYSTEMS

139€



4ch



**LIVE-6** Ref. B08403

Mesa PA compacta de 4 canales con 6 entradas (2 mic/línea, 1 línea mono/estéreo y 1 entrada USB/reproductor). Alimentación USB 5V. Bluetooth integrado. Efectos DSP de 32 bits.

JBSYSTEMS

199€



8ch



**LIVE-10** Ref. B08404

Mesa PA compacta de 8 canales con 10 entradas (6 mic/línea, 1 línea mono/estéreo y 1 entrada USB/reproductor). Alimentación USB 5V. Bluetooth integrado. Efectos DSP de 32 bits.

JBSYSTEMS

390€



14ch



**LIVE-16** Ref. B08406

Mesa PA analógica de 14 canales con 16 entradas (12 mic/línea mono, 1 línea mic/mono/estéreo y 1 entrada mic/mono/estéreo/USB). Phantom 48 V. Bluetooth. Puerto USB bidireccional.

REPRODUCTORES MULTIMEDIA WEBRADIO

JBSYSTEMS

239€



7ch



**LIVERACK-10** Ref. B08405

Mezclador PA 19" con 10 entradas sobre 7 canales (4 mic/línea, 2 mic/línea estéreo y 1 entrada reproductor/estéreo/USB). Efectos DSP de 32 bits. Reproductor multimedia interno (WMA, WAV, FLAC, APE, MP3). Bluetooth. USB bidireccional.

JBSYSTEMS

290€



**WEBTUNE** Ref. B08217

Reproductor con pantalla a color de 2.4", Radio por Internet, DAB+ y FM, Spotify Connect, podcasts. USB hasta 128 GB. Bluetooth. Control por app (UNDOK/OKTIV) y mando IR. Conexiones Toslink, RCA, Wi-Fi, RJ45 y antena FM.

JBSYSTEMS

439€



**WEBAMP PRE** Ref. B08216

Sistema de audio con reproductor multifuente. Bluetooth. Wi-Fi. USB. Spotify Connect. Radio por Internet, DAB+ y FM, podcasts. Entrada Mic. Control por app (UNDOK/OKTIV) y mando IR. 4 entradas AUX y 2 salidas bal. con control de tono y volumen.

JBSYSTEMS

590€



**WEBAMP 200** Ref. B08215

Solución de audio "todo en uno". Radio por internet, radio DAB/FM, Spotify Connect, reproductor USB, Bluetooth y amplificador integrado 2x250Wrms a 40hm. 4 entradas de línea. Entrada de Micrófono con Talk-Over automático. Control IR incluido. Control por App (Undok/Okktiv).

ETAPAS DE POTENCIA CLASE D

SERIE AMP MKII

Modos: Estéreo, Mono y Bridge. Filtro de corte bajo 75Hz/-24dB. Sensibilidad ajustable: 0.775V ~ 1.0V ~ 1.44V. Protecciones completas. E/S XLR y 3 salidas Speakon.



2ch

JBSYSTEMS

**AMP-100.2 MKII** Ref. B08127

2 x 130Wrms/40hm  
2 x 70Wrms/80hm  
Bridge 1 x 260Wrms/80hm

269€

**AMP-200.2 MKII** Ref. B08128

2 x 250Wrms/40hm  
2 x 130Wrms/80hm  
Bridge 1 x 500Wrms/80hm

339€

**AMP-400.2 MKII** Ref. B08129

2 x 450Wrms/40hm  
2 x 250Wrms/80hm  
Bridge 1x 900Wrms/80hm

369€

SERIE SLI

audiophony

Modos: Estéreo, paralelo, puente y mute. Entradas Combo/XLR Bal. Salidas Speakon. Sensibilidad ajustable: 0.9 ~ 1.1V. Protecciones completas.



2ch

429€

519€

899€

**SLI300.2** Ref. H11634

2 x 270Wrms/40hm  
2 x 150Wrms/80hm  
Bridge 1 x 900Wrms/40hm  
Bridge 1 x 600Wrms/80hm

**SLI500.2** Ref. H11635

2 x 480Wrms/40hm  
2 x 250Wrms/80hm  
Bridge 1 x 1200Wrms/40hm  
Bridge 1 x 900Wrms/80hm

**SLI1000.2** Ref. H11636

2 x 900Wrms/40hm  
2 x 600Wrms/80hm  
Bridge 1 x 2400Wrms/40hm  
Bridge 1 x 1800Wrms/80hm  
70V/100V: 1000W

379€

SYNQ



2ch

**SE-1100** Ref. B08108

Amplificador Clase-D ligero. 2x300Wrms/80hm. 2x550Wrms/40hm. 1x1100Wrms/Bridge 80hm. Protección completa. 3 modos de uso. E/S XLR y Speakon.

659€

SYNQ



2ch

**SE-1800** Ref. B08109

Amplificador Clase-TD. 2x600Wrms/80hm. 2x900Wrms/40hm. 2x1200Wrms/20hm. 1x1800Wrms/Bridge 80hm. 1x2400Wrms/Bridge 40hm. Protección completa. 3 modos de uso. E/S XLR/Combo y Speakon.

799€

SYNQ



2ch

**SE-3000** Ref. B08110

Amplificador Clase-TD. 2x1000Wrms/80hm. 2x1500Wrms/40hm. 2x2000Wrms/20hm. 1x3000Wrms/Bridge 80hm. 1x4000Wrms/Bridge 40hm. Protección completa. 3 modos de uso. E/S XLR/Combo y Speakon.

ETAPAS DE POTENCIA MULTICANAL CLASE D

439€

JBSYSTEMS



4ch

**AMP200.4** Ref. B08131

Amplificador profesional de 4 canales. Configuraciones: Estéreo (4x200Wrms /40hm). Bridge (2x400Wrms/80hm) o 3 canales (2 satélites + subwoofer). Filtros 120Hz seleccionables. Entradas XLR balanceadas. Salidas Speakon.

679€

AUDICENTER



4ch

**ARTIST T4800** Ref. T4800

Amplificador profesional de 4 canales. Fuente conmutada. Diseño modular. 4x400W/80hm. 4x800W/40hm. 2x1600W/Bridge 80hm. E/S Euroblock. Protección completa.

1145€

AUDICENTER



8ch

**ARTIST T8800** Ref. T8800

Amplificador profesional de 8 canales. Fuente conmutada. Diseño modular. 8x400W/80hm. 8x800W/40hm. 4x1600W/Bridge 80hm. E/S Euroblock. Protección completa.

DIGITALES DSP

**498€** **AUDICENTER** **2ch**



**UTA-902DSP** Ref. UTA-902  
Amplificador profesional digital DSP Clase D de 2 canales. Fuente con PFC. Filtros IIR y FIR. Protección completa. 2x500W/8Ohm. 2x900W/4Ohm. 2x900W/2Ohm. 1x1400W/Bridge 8Ohm. 1x1800W/Bridge 4Ohm. Puerto USB-B y RJ45.

**705€** **AUDICENTER** **2ch**



**UTA-1802DSP** Ref. UTA-1802  
Amplificador profesional digital DSP Clase D de 2 canales. Fuente con PFC. Filtros IIR y FIR. Protección completa. 2x1400W/8Ohm. 2x1800W/4Ohm. Puerto USB-B y RJ45.

**1180€** **AUDICENTER** **4ch**



**UTA-1804DSP** Ref. UTA-1804  
Amplificador profesional digital DSP Clase D de 4 canales. Fuente con PFC. Filtros IIR y FIR. Protección completa. 4x1400W/8Ohm. 4x1800W/4Ohm. Puerto USB-B y RJ45.

**922€** **AUDICENTER** **4ch**



**D4.2K** Ref. D4-2K-E  
Amplificador profesional digital DSP Clase D de 4 canales. Control de red Braincore NET. Fuente conmutada. Filtros IIR y FIR. Protección completa. 4x350W/8Ohm. 4x550W/4Ohm. 2x1100W/Bridge 8Ohm.

**1268€** **AUDICENTER** **4ch**



**D4.4K** Ref. D4-4K-E  
Amplificador profesional digital DSP Clase D de 4 canales. Control de red Braincore NET. Fuente conmutada. Filtros IIR y FIR. Protección completa. 4x700W/8Ohm. 4x1200W/4Ohm. 2x2400W/Bridge 8Ohm.

**D4.4K-D** Ref. D44K-D  
Incluye tecnología DANTE.  
**1565€**  
Dante

**1468€** **AUDICENTER** **4ch**



**D4.6K** Ref. D4-6K-E  
Amplificador profesional digital DSP Clase D de 4 canales. Control de red Braincore NET. Fuente conmutada. Filtros IIR y FIR. Protección completa. 4x1100W/8Ohm. 4x1750W/4Ohm. 2x3500W/Bridge 8Ohm.

**D4.6K-D** Ref. D46K-D  
Incluye tecnología DANTE.  
**1650€**  
Dante

**1775€** **AUDICENTER** **4ch**



**D4.10K** Ref. D4-10K-E  
Amplificador profesional digital DSP Clase D de 4 canales. Control de red Braincore NET. Fuente conmutada. Filtros IIR y FIR. Protección completa. 4x1800W/8Ohm. 4x3000W/4Ohm. 2x6000W/Bridge 8Ohm.

**D4.10K-D** Ref. D4-10K-D  
Incluye tecnología DANTE.  
**1989€**  
Dante

MULTICANAL CLASE H

**765€** **AUDICENTER** **4ch**



**PD-400** Ref. PD-400  
Amplificador profesional Clase AB de 4 canales. Protección completa. Crossover 120Hz. 4x400W/8Ohm. 4x600W/4Ohm. 4x300W/2Ohm. 2x1400W/Bridge 8Ohm. 2x600W/Bridge 4Ohm. Sensibilidad ajustable.

**815€** **AUDICENTER** **4ch**



**PD-600** Ref. PD-600  
Amplificador profesional Clase H de 4 canales. Protección completa. Crossover 120Hz. 4x600W/8Ohm. 4x900W/4Ohm. 4x400W/2Ohm. 2x1800W/Bridge 8Ohm. 2x800W/Bridge 4Ohm.

**948€** **AUDICENTER** **4ch**



**PD-800** Ref. PD-800  
Amplificador profesional Clase H de 4 canales. Protección completa. Crossover 120Hz. 4x800W/8Ohm. 4x1200W/4Ohm. 4x700W/2Ohm. 2x2400W/Bridge 8Ohm. 2x1400W/Bridge 4Ohm. Sensibilidad ajustable.

**1022€** **AUDICENTER** **4ch**



**PD-1000** Ref. PD-1000  
Amplificador profesional Clase H de 4 canales. Protección completa. Crossover 120Hz. 4x1000W/8Ohm. 4x1500W/4Ohm. 4x1000W/2Ohm. 2x3000W/Bridge 8Ohm. 2x2000W/Bridge 4Ohm. Sensibilidad ajustable.

DIGITALES 70V-100V - 80HM - 40HM

**290€** **AUDICENTER** **2ch**



**ARTIST T2.4V** Ref. T2.4V  
Amplificador profesional Clase D de 2 canales. Chip IC. Fuente conmutada (SMPS). Protección avanzada. 2x130W/8Ohm. 2x260W/4Ohm. 1x520W/Bridge 8Ohm. 1x520W/70V. 1x520W/100V.

**462€** **AUDICENTER** **4ch**



**ARTIST T4.4V** Ref. T4.4V  
Amplificador profesional Clase D de 4 canales. Chip IC. Fuente conmutada (SMPS). Protección avanzada. 4x130W/8Ohm. 4x260W/4Ohm. 2x520W/Bridge 8Ohm. 2x520W/70V. 2x520W/100V.

**679€** **AUDICENTER** **4ch**



**ARTIST T4.8V** Ref. T4.8V  
Amplificador profesional Clase D de 4 canales. Chip IC. Fuente conmutada (SMPS). Protección avanzada. 4x400W/8Ohm. 4x800W/4Ohm. 2x800W/70V. 2x1000W/100V.

**1145€** **AUDICENTER** **8ch**



**ARTIST T8.8V** Ref. T8.8V  
Amplificador profesional Clase D de 8 canales. Chip IC. Fuente conmutada (SMPS). Protección avanzada. 8x400W/8Ohm. 8x800W/4Ohm. 4x800W/70V. 4x1000W/100V.



ARTIST T4.8V / T8.8V

1299€

audiophony



**DZ-MATRIX** Ref. H11393

Matriz digital de audio 12x12. Zonificación y procesamiento DSP por canal. Alimentación Phantom. Feedback Blocker (24 filtros automáticos). Automixer. Ducker/Prioridad. Compatible con DZ-CTL.

379€

audiophony



**DZ-PAD** Ref. H11399

Controlador táctil de pared diseñado específicamente para la matriz digital DZ-MATRIX, permitiendo el control intuitivo de entradas, salidas, escenas y funciones del sistema desde cualquier punto de la instalación.

259€

audiophony



**DZ-EXPAND** Ref. H11400

Expansor/splitter diseñado para la serie DZ-MATRIX, que multiplica el número de controladores remotos (como DZ-PAD, DZ-CTL o DZ-MICDESK) conectados a la matriz principal.

799€

audiophony



**DZ-DANTE** Ref. H11394

Tarjeta de expansión opcional para la matriz digital DZ-MATRIX que añade conectividad Dante.

1057€

AUDICENTER



**ARTIST T88** Ref. T88

Matriz de audio profesional 8x8 diseñada para instalaciones comerciales con procesamiento DSP integrado. Conversión AD/DA 24 bits/96 kHz. Escenas preconfiguradas. Interfaces: USB, RS232, RS485 y TCP/IP.

249€

audiophony



**CONVD2OUT** Ref. H11049

Convertidor compacto Dante a analógico que transforma 2 canales digitales Dante (RJ45) en salidas analógicas balanceadas XLR3 macho.

239€

audiophony



**CONVD2IN** Ref. H11050

Convertidor compacto que transforma 2 entradas analógicas balanceadas (XLR3 hembra) en canales digitales Dante (RJ45).

260€

AUDICENTER



**BRAINCORE CU** Ref. 004CU

Procesador de audio compacto 2x3 con tecnología BrainCore. 2 Entradas bal. y 3 salidas bal. Conversión AD/DA 24 bits/96 kHz.

1020€

AUDICENTER



**P48** Ref. P48

Procesador de audio profesional 4 entradas x 8 salidas con DSP avanzado. Filtros FIR. Crossover hasta 48 dB/oct. Muestreo 96 kHz/24 bits. Conexiones USB/RS232/TCP/IP.

1260€

AUDICENTER



**P48D** Ref. P48D

Procesador de audio profesional 4 entradas x 8 salidas con DSP avanzado. Filtros FIR. Crossover hasta 48 dB/oct. Muestreo 96 kHz/24 bits. Conexiones USB/RS232/TCP/IP. Incluye tecnología DANTE.

Dante

699€

SYNQ



**DLP-48W** Ref. B08212

Procesador de gestión de altavoces digitales profesional 4 entradas x 8 salidas con routing matricial completo. Entradas: PEQ 8 bandas. Salidas: PEQ 6 bandas. Delay 1000ms. Conectividad USB, LAN y Wifi.

539€

MARANI



**DPA260P+** Ref. DPA-260P+

Procesador digital DSP 96kHz. 2 entradas y 6 salidas analógicas. Convertidores AD/DA de 24bits. PEQ de 31 bandas. Filtros IIR. Compresores RMS. Retardo hasta 420ms.

665€

MARANI



**MIR260E** Ref. MIR-260E

Procesador digital DSP 48kHz. 2 entradas y 6 salidas analógicas. Filtros IIR/FIR. Filtro de fase lineal MIR. PEQ de 31 Bandas. Compresores RMS. Filtro Loudness dinámico. Retardo hasta 802ms.

1095€

MARANI



**MIR480E** Ref. MIR-480E

Procesador digital DSP 48kHz. 4 entradas y 8 salidas analógicas. Filtros IIR/FIR. Filtro de fase lineal MIR. PEQ de 31 Bandas. Compresores RMS. Filtro Loudness dinámico. Retardo hasta 802ms.

2430€

MARANI



**MIR480I** Ref. MIR-480I

Procesador digital DSP 96kHz. 4 entradas y 8 salidas analógicas. Convertidores AD/DA de 24bits. PEQ de 27 bandas. Filtros IIR/FIR/MIR. Compresores RMS. Retardo hasta 452ms.

2885€

MARANI



**MIR880F** Ref. MIR-880F

Procesador digital DSP 96kHz. 8 entradas y 8 salidas analógicas. Convertidores AD/DA de 24bits. PEQ de 27 bandas. Filtros IIR/FIR/MIR. Compresores RMS. Retardo hasta 452ms.

ECUALIZADORES Y CROSSOVER

129€

JBSYSTEMS



**GEQ-215** Ref. B08214

2x ecualizador gráfico de 15 bandas (+/-12dB). XLR bal. E/S Jack de 1/4". Conmutador de bypass del ecualizador. Interruptor de filtro de corte de bajos a 50Hz.

109€

JBSYSTEMS



**XO2.4 MKII** Ref. B08211

Crossover estéreo de 2 vías o mono de 3 vías. Selección de frecuencias entre 45 y 9600Hz. 18dB/oct. Filtros Butterworth. E/S bal. o no bal. con conectores XLR. Filtro subsónico ON/OFF(40Hz) con interruptor ON/OFF. Conmutador inversor de fase.

119€

JBSYSTEMS



**ENH2.3 MKII** Ref. B08213

Procesador de sonido profesional multibanda analógico. Crossover ajustable 80-250Hz. Inversor de fase. E/S XLR bal.

## BLUETOOTH Y WIFI

59€

SYNQ

**SDI-1** Ref. B00279

Convierte las señales de audio no balanceadas en balanceadas. Entradas RCA + COMBO (Jack/XLR). Salidas XLR.

65€

audiophony

**BDA-100** Ref. H7678

Caja DI activa compacta y portátil. Batería de 9V hasta 50 horas de uso. Ganancia ajustable en 3 posiciones. Entrada Jack 6.35mm desbal. Salida XLR bal. Salida XLR paralela THRU. Ground Lift.

79€

JBSYSTEMS

**USB AUDIO INTERFACE** Ref. B08210

Preamplificador phono/línea e interfaz USB. Circuito preamplificador phono RIAA integrado de bajo ruido. Compatible con cualquier software de edición de audio.

75€

audiophony

**BT10ER2** Ref. H10981

Transceptor Bluetooth 4.2 (A2DP/AVRCP) con control de volumen. Decodificador Apt-x CSR de baja latencia. Hasta 20 horas de duración. Conexión SPDIF y conector de 3.5mm.

## AURICULARES

129€

audiophony

**WICASTPLAY+** Ref. H11247

Transmisor de audio Wi-Fi. Compatible con LinkPlay y apps de streaming/multiroom. Memoria USB integrada. Control completo mediante app (iOS y Android). Soporta DLNA. Puerto Ethernet RJ45.

169€

audiophony

**WICASTAMP30+** Ref. H11248

Transmisor amplificado Wi-Fi. Amplificador integrado de 2x30W 80hm. Puerto Ethernet RJ45. Compatible con LinkPlay y múltiples apps de streaming y multiroom. DLNA, AirPlay 2 y Bluetooth. Reproductor USB/SD/AUX. Control mediante app (iOS y Android). Incluye mando IR.

36€

JBSYSTEMS

**HEADZ ONE** Ref. B08300

Drivers de neodimio de 40 mm. El cable incluye un micrófono de condensador omnidireccional con botón para "descolgar teléfono" y "silenciar". Se pueden vincular dos auriculares. 10 - 20.000Hz. SPL: 97dB ± 3dB a 1mW. Impedancia: 32Ω. Peso: 200g (sin cable)

56€

JBSYSTEMS

**HP-2000 PRO** Ref. B00505

Auricular plegable con altavoz de 57mm. Cable trenzado. 2 x 3500mW 5-30000Hz. 107dB. 64Ω.

79€

JBSYSTEMS

**HEADZ PRO** Ref. B08314

Auriculares profesionales over-ear para DJs. Drivers de 50 mm (Neodimio). 15-22.000 Hz. 101dB. 29 ohm. Cable desmontable. Auricular giratorio 90°. Diseño plegable completo.



## MICRÓFONOS DE MANO CON CABLE

24,90€

JBSYSTEMS

**JB-5** Ref. B00408

Dinámico. Unidireccional. 100Hz-12kHz. -74dB. 600Ω. Conector XLR/Jack Mono.

49€

JBSYSTEMS

**JB-10** Ref. B00402

Dinámico. Unidireccional. 70Hz-14kHz. -75dB. 500Ω. Conector XLR/Jack Mono.

69€

JBSYSTEMS

**JB-27** Ref. B00410

Dinámico. Unidireccional. 50Hz-18kHz. -72dB. 250Ω. Conector XLR/Jack Mono.

89€

JBSYSTEMS

**JB-30** Ref. B00411

Dinámico. Unidireccional. 80Hz-14kHz. -74dB. 500Ω. Conector XLR. Flexo incorporado.

79€

JBSYSTEMS

**AUDIO-AIRLINK TR** Ref. B08320

Transmisor/receptor de audio de línea/micrófono. Transforma micrófonos con cable en inalámbricos. Plug & play con tecnología ID MATCH. Sincronización con hasta 4 receptores. Batería (~ 8h). Alcance de ~35m.

## MICRÓFONOS DE MANO INALÁMBRICOS

219€

audiophony

**PACK GO HAND F5** Ref. H11145

Sistema inalámbrico UHF compacto. 16 canales UHF (514-542 MHz). Compatible con 4G y DTT. Sistema Diversity. Hasta 4 receptores sincronizables. Alcance hasta 70m

219€

audiophony

**PACK GO HAND F8** Ref. H9999

Sistema inalámbrico UHF compacto. 16 canales UHF (823-832 y 863-865 MHz). Compatible con 4G y DTT. Sistema Diversity. Hasta 4 receptores sincronizables. Alcance hasta 70m.

379€

audiophony

**PACK UHF410 HAND F8** Ref. H10282

Sistema inalámbrico UHF 800 MHz (823-832 y 863-865 MHz). Auto-scan y 40 frecuencias programadas. Compatible con 4G y DTT. True Diversity. Alcance hasta 70m.

## PACK INALÁMBRICOS



229€

**PACK GO-LAVA-F5** Ref. H11147  
Sistema de microfonía inalámbrica UHF formado por tres elementos: receptor GOMono, petaca GOBody y micrófono de solapa GOLava, trabajando en la banda de 500 MHz (514-542 MHz, compatible 4G). Alcance 70m aprox.



239€

**PACK GO-HEAD-F5** Ref. H11146  
Sistema de microfonía inalámbrica UHF formado por tres elementos: receptor GOMono, petaca GOBody y micrófono de diadema GOHead, trabajando en la banda de 500 MHz (514-542 MHz, compatible 4G). Alcance 70m aprox.



379€

**PACK-UHF410-HAND-F5** Ref. H11142  
Sistema inalámbrico UHF True Diversity en banda 500 MHz (514-564 MHz), con receptor UHF410-Base F5 rackeable, micrófono de mano dinámico UHF410-Hand-F5 y maletín de transporte.



409€

**PACK-UHF410-HEAD-F5** Ref. H11143  
Sistema inalámbrico UHF True Diversity en banda 500 MHz (514-564 MHz), con receptor UHF410-Base F5 rackeable, petaca UHF410-BODY-F5, micrófono de diadema cardioide y maletín de transporte.



409€

**PACK UHF410-LAVA-F5** Ref. H11144  
Sistema inalámbrico UHF True Diversity en banda 500 MHz (514-564 MHz, compatible con 4G), con receptor UHF410-BASE-F5 rackeable 19", petaca UHF410-BODY-F5 y micrófono lavalier omnidireccional LAVA-F5.

## SISTEMAS INALÁMBRICOS TWIN



JBSYSTEMS

89€

**HF-TWIN RECEIVER** Ref. B08307  
Receptor dual PLL/UHF modular (823-832 MHz, libre en la mayoría de países europeos). 16 frecuencias PLL, compatible con transmisores HF-MIC (mano) y/o HF-BPACK (petaca+lavalier). Maletín incluido.



JBSYSTEMS

59€

**HF-MIC** Ref. B08308  
Micrófono de mano inalámbrico dinámico diseñado exclusivamente para el receptor HF-TWIN, en banda UHF 823-832 MHz (libre de 4G en Europa).



JBSYSTEMS

49€

**HF-BPACK** Ref. B08309  
Petaca inalámbrica con micrófono lavalier de condensador, diseñada exclusivamente para el receptor HF-TWIN en banda UHF 823-832 MHz (libre de interferencias 4G).



JBSYSTEMS

14,90€

**HF-HEADSET** Ref. B08310  
Micrófono de diadema condensador ligero y cardioide, diseñado para conectarse a la petaca HF-BPACK (mini-jack bloqueable con tornillo), en sistema UHF HF-TWIN (823-832 MHz).



JBSYSTEMS

29€

**HF-HEADSET FITNESS** Ref. B08311  
Micrófono de diadema de condensador (unidireccional/cardioide), muy robusto, pensado específicamente para monitores e instructores de fitness y compatible con el bodypack HF-BPACK de la serie HF.



JBSYSTEMS

36,90€

**HF-HEADSET SKIN** Ref. B08313  
Micrófono de diadema de condensador (unidireccional/cardioide), súper ligero (unos 20g), en color piel. Diseñado para el bodypack HF-BPACK.



JBSYSTEMS

2,90€

**HF-CLAMP** Ref. B08312  
Soporte o pinza para micrófonos inalámbricos de mano, diseñado para ser extremadamente resistente.

## MICRÓFONOS INALÁMBRICOS SERIE PRO



**JBSYSTEMS**  
**HF-PRO QUAD** Ref. B08318  
Receptor inalámbrico UHF de 4 canales en formato rack 19" 1U. Frecuencias 514-542 MHz (compatible 4G). Diseñado para uso profesional con transmisores HF-PRO MIC (mano) o HF-PRO BPACK (bodypack).



**JBSYSTEMS**  
**HF-PRO TWIN** Ref. B08319  
Receptor inalámbrico UHF de 2 canales con True Diversity (rack 19" 1U). Compatible con transmisores HF-PRO MIC, BPACK y headsets de la serie.



**JBSYSTEMS**  
**HF-PRO MIC** Ref. B08317  
Micrófono de mano inalámbrico totalmente metálico con cápsula dinámica. Diseñado para la serie profesional HF-PRO (UHF 514-542 MHz), compatible con receptores como el HF-PRO QUAD RECEIVER y HF-PRO TWIN DIVERSITY.



**JBSYSTEMS**  
**HF-PRO BPACK** Ref. B08316  
Bodypack transmisor inalámbrico de alta calidad de la serie HF-PRO (UHF 514-542 MHz). Compatible con 4G. Compatible con receptores HF-PRO QUAD RECEIVER y HF-PRO TWIN DIVERSITY. Incluye un micrófono de solapa (lavalier) de condensador.

## ACCESORIOS MICROFONÍA INALÁMBRICA



**audiophony**  
**UHF410-HEAD** Ref. H10274  
Micrófono de diadema (headband) con cápsula de condensador unidireccional, diseñado para sistemas inalámbricos UHF. Se conecta vía mini XLR a emisores de petaca como los del pack UHF410.



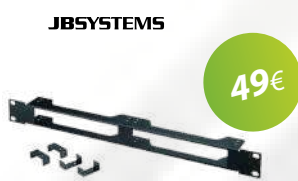
**audiophony**  
**GOHEAD** Ref. H9991  
Micrófono de diadema (headset) con cápsula de condensador unidireccional, diseñado para sistemas inalámbricos UHF de la serie GO. Se conecta vía mini XLR a emisores de petaca como el GOBody y receptores GOMono, con compatibilidad para hasta 4 sistemas simultáneos.



**audiophony**  
**UHF410-RACK** Ref. H10640  
Accesorio de montaje diseñado para instalar receptores de la serie UHF410 (como el UHF410-Base) en racks de 19".



**JBSYSTEMS**  
**RP-WMIC** Ref. B00437  
Adaptador de rack de 1U diseñado para montar receptores de sistemas inalámbricos como los modelos WMS-1 y WBS-2 en perfiles estándar de 19".



**JBSYSTEMS**  
**FREE-RACK** Ref. H9374  
Soporte de montaje en rack de 19" diseñado para receptores de sistemas inalámbricos de la serie GO.



**audiophony**  
**BODYPOCKET** Ref. H10484  
Cinturón protector de neopreno diseñado para emisores de petaca (bodypack) de sistemas inalámbricos UHF, como UHF410-Body o GOBody-F8, asegurando estabilidad durante movimientos intensos.

## ACCESORIOS MICROFONÍA



**JBSYSTEMS**  
**WINDSCREEN (5 UND)** Ref. B00416  
Set de 5 protectores antipop (windscreens) para micrófonos, fabricados en espuma y en colores variados (como rojo, azul, amarillo y naranja).



**JBSYSTEMS**  
**WINDSCREEN (5 UND)** Ref. B00415  
Set de 5 protectores antipop negros para micrófonos, fabricados en espuma para reducir ruido de viento y pops vocales.



**JBSYSTEMS**  
**JB52** Ref. B00700  
Pie de micrófono plegable para conferencias, diseñado para uso en mesas o superficies planas.



**JBSYSTEMS**  
**JB55** Ref. B00704  
Pie de micrófono de sobremesa pensado para micro de conferencia o micro de cuello de ganso.



**JBSYSTEMS**  
**JB50** Ref. B00702  
Peana o base de micrófono ajustable de 24 a 40cm para sobremesa. Rosca 3/8".



**JBSYSTEMS**  
**JB85** Ref. B00709  
Cuello de ganso flexible de 50 cm de longitud. Peso de 500g. Rosca 5/8".



**JBSYSTEMS**  
**JB88** Ref. B00710  
Base de fijación compacta diseñada para montar JB85.



**audiophony**  
**TMIC-10** Ref. H8231  
Pie de micrófono compacto de sobremesa, con altura fija de 18 cm. Rosca 3/8".



**audiophony**  
**TMIC-20** Ref. H8232  
Pie de micrófono de sobremesa con base pesada y brazo articulado. Altura: 30cm. Brazo: 74cm. Base: 22cm de diámetro.



**audiophony**  
**TMIC-100** Ref. H8235  
Brazo articulado para micrófono con cable XLR integrado y sistema de fijación a mesa. Brazo de 80 a 100cm aproximadamente.



66,50€

**MIC-100** Ref. H8235  
Pie de micrófono completamente metálico con brazo extensible. Altura ajustable 1.05 a 1.60m. Brazo de 74cm. Diámetro de base de 72cm. Rosca 3/8".



74,20€

**MIC-200T** Ref. H8236  
Pie de micrófono telescópico con base pesada tipo jirafa. Altura ajustable de 92 a 152cm. Brazo de 55 a 90cm. Diámetro de base de 25.5cm. Rosca de 3/8". Peso de 4.86kg.



37,70€

**MIS10** Ref. H10068  
Pie de micrófono tipo jirafa profesional con bolsa de transporte incluida. Altura ajustable hasta 77cm.



31,90€

**MS-25** Ref. B00764  
Pie de micrófono con jirafa giratoria ajustable y base de nailon reforzada. Altura ajustable de 95 a 148cm. Brazo de 64cm. Rosca 3/8".



56,90€

**MS-26 PRO** Ref. B00765  
Pie de micrófono profesional con jirafa giratoria ajustable y base de magnesio reforzada. Altura ajustable de 102 a 158cm. Brazo de 64cm. Rosca 3/8".



41,90€

**MS-27** Ref. B00766  
Pie de micrófono recto, profesional y de base pesada pensado para escenario y uso intensivo. Altura ajustable de 88 a 157cm. Diámetro de base de 25cm. Rosca 3/8".



5,20€

**JB70** Ref. B00707  
Soporte para micrófono con muelle de presión para micrófonos de mano tanto con cable como inalámbricos. Rosca interna de 5/8".



6,90€

**JB71** Ref. B00412  
Soporte para micrófono de plástico muy resistente. Rosca interna de 5/8".



6,50€

**JB75** Ref. B00711  
Conector reductor metálico (5/8"-3/8"). Conjunto de 10 unidades.



2,90€

**HF-CLAMP** Ref. B08312  
Soporte de micrófono irrompible para micrófonos inalámbricos de mano. Modelo Wide especialmente para uso con micrófonos inalámbricos de mano. Rosca interna de 5/8".



12€

**MIC1-BAG** Ref. H10008  
Bolsa de transporte ligera y resistente. Capacidad para un solo pie recto de diámetro máximo 10 cm y altura hasta 104 cm. Asa lateral ergonómica.



45€

**MIC5-BAG** Ref. H10009  
Bolsa de transporte ligera y resistente. 5 compartimentos separados para organizar y proteger pies de micrófono de hasta 100 cm de altura y 10 cm de diámetro por unidad.

SOPORTES PC DJ



36,90€

**MEDIA3** Ref. H10456  
Es un soporte para portátil con sistema de fijación a mesa. Ajustable en ángulo e inclinación.



99€

**MEDIA4** Ref. H9664  
Soporte multimedia ajustable para laptops, tablets, interfaces MIDI o reproductores planos. Altura ajustable de 17 a 30 cm, ancho superior de 29 a 39 cm.



369€

**DJ4** Ref. H9665  
Soporte para consola de DJ serie Magnesium. Altura de 68 a 92 cm. Dimensiones del escritorio principal: 45 x 100 cm. Dimensión del escritorio superior: 30 x 60 cm. Tubos y escritorio de acero.



32,60€

**KB-UNO** Ref. H8226  
Soporte estándar para teclado o consola DJ. Sistema de autobloqueo. Altura de 60 a 93cm. Anchura de 32 a 80cm.

SOPORTES TABLETS / SMARTPHONES



50,20€

**KB-4** Ref. H9663

Soporte de teclado reforzado de la gama Magnesium diseñado para batería electrónica, teclados y mesas de DJ de hasta 50 kg. Mecanismo de seguridad de apertura y cierre.



13,50€

**MEDIA2** Ref. H10457

Soporte para tablet y smartphone para acoplar al soporte del micrófono. Adecuado para tablets de 8" a 11.5". Amplitud: 14 cm min. / 27.5 cm máximo.



ALTAVOCES SERIE ARTIST INSTALACIÓN



146,46€

**T-3** Ref. T3

Altavoz pasivo de rango completo de 3" pensado para instalaciones. Potencia AES de 40W 80hm. Ángulo horizontal de 110° y vertical de 100°. Frecuencia 120Hz-20kHz. IP54.



286€

**T-4** Ref. T4 / T4W

Altavoz pasivo de rango completo de 4" + 2 Tweeter (T-Eye). Potencia AES de 60W 160hm/70V/100V. Ángulo horizontal de 110° y vertical de 100°. Frecuencia 110Hz-20kHz. IP54. También disponible en color blanco.



224€

**BUTTERFLY 4CA** Ref. BU-4

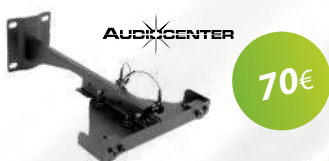
Altavoz pasivo Line Array compacto de 4" + 2 Tweeter 1" (T-Eye). Potencia AES de 60W 160hm. 70V: 2.5W/5W/10W/20W. 100V: 5W/10W/20W. Ángulo horizontal de 100° y vertical de 20°. Frecuencia 100Hz-22kHz. Ajuste de ángulo 0°/4°. IP54.



203€

**BUTTERFLY 4PRO** Ref. BU-4PRO

Altavoz pasivo Line Array compacto de 4" + 2 Tweeter 1" (T-Eye). Potencia AES de 60W 160hm. Ángulo horizontal de 100° y vertical de 20°. Frecuencia 100Hz-22kHz. Ajuste de ángulo 0°/4°. IP54.



70€

**SOPORTE PARED BUTTERFLY** Ref. 08-004-000203

Soporte de pared para Butterfly de Audiocenter.



38€

**MARCO VOLADO BUTTERFLY** Ref. 08-004-000202

Marco volado para Butterfly de Audiocenter.



49€

**SOPORTE PIE BUTTERFLY** Ref. 08-004-000201

Soporte de pie para Butterfly de Audiocenter.



359€

**T-6** Ref. T6

Altavoz pasivo de rango completo. LF: 6" / HF: 4x1". Potencia AES de 160W 80hm. Ángulo horizontal de 110° y vertical de 60°. Frecuencia 55Hz-20kHz. Ajuste de ángulo 0°/3°/6°/9°/12°.



365€

**T-43** Ref. T43B / T43W

Altavoz pasivo de columna de fuente lineal Hi Z y Low Z de 4x3". Potencia AES 120W 80hm. 70V: 60W/30W/15W/7.5W. 100V: 60W/30W/15W. Ángulo horizontal de 120° y vertical de 40°. Frecuencia 110Hz-20kHz. IP54. También disponible en color blanco.



595€

**T-83** Ref. T83B / T83W

Altavoz pasivo de columna de fuente lineal Hi Z y Low Z de 8x3". Potencia AES 240W 40hm. 70V: 120W/60W/30W/15W. 100V: 120W/60W/30W. Ángulo horizontal de 120° y vertical de 40°. Frecuencia 110Hz-20kHz. IP54. También disponible en color blanco.



846€

**T-65** Ref. T65B / T65W

Altavoz pasivo de columna de fuente lineal Hi Z y Low Z. LF: 8" / HF: 6x5" (T-Eye). Potencia AES 480W 40hm. 70V: 120W/60W/30W/15W. 100V: 120W/60W/30W. Ángulo horizontal de 110° y vertical de 30°. Frecuencia 60Hz-20kHz. IP54. También disponible en color blanco.



358€

**TW-8** Ref. TW8 / TW8W

Subgrave pasivo súper compacto de 8" pensado para instalaciones fijas con montaje en pared o techo. IP54. Frecuencia 48Hz-300Hz. Potencia AES 200W 8Ohm. Disponible también en blanco.



555€

**TW-28** Ref. TW28

Subgrave pasivo de 2x8" pensado para instalaciones fijas. IP54. Frecuencia 37Hz-300Hz. Potencia AES 500W 40hm.



1085€

**TW-15** Ref. TW15

Subwoofer pasivo de 15" volable, pensado para instalaciones fijas. Frecuencia 35Hz-300Hz. Potencia AES 700W 8Ohm.

ALTAVOCES INSTALACIÓN



**JBSYSTEMS**

**K30 (PAREJA)**

Altavoz compacto de 2 vías en caja sellada de plástico. Woofer de 3.5" y tweeter de cúpula. Potencia 40Wrms 8Ohm. Frecuencia 65Hz-20kHz. IP43.

**K30 BLACK (NEGRO)** Ref. B00672  
**K30 WHITE (BLANCO)** Ref. B00673

**K50 (PAREJA)**

Altavoz compacto de 2 vías en caja sellada de plástico. Woofer de 5.25" y tweeter de cúpula. Potencia 50Wrms 8Ohm. Frecuencia 55Hz-20kHz. IP43.

**K50 BLACK (NEGRO)** Ref. B00668  
**K50 WHITE (BLANCO)** Ref. B00669

**JAVA 315 (PAREJA)**

Altavoz pasivo tropicalizado de 2 vías IP55. Woofer de 3" y tweeter de 1". Potencia 15W 16Ohm. Potencia 100V 7W-15W. Selector de potencia. Frecuencia 90Hz-20kHz.

**JAVA 315B (NEGRO)** Ref. H10921  
**JAVA315W (BLANCO)** Ref. H10922

**JAVA 530 (PAREJA)**

Altavoz pasivo tropicalizado de 2 vías IP55. Woofer de 5" y tweeter de 1". Potencia 30W 16Ohm. Potencia 100V 15W-30W. Selector de potencia. Frecuencia 60Hz-20kHz.

**JAVA530B (NEGRO)** Ref. H10923  
**JAVA530W (BLANCO)** Ref. H10924

**EHP410 (UNIDAD)**

Altavoz pasivo de montaje en pared de 2 vías. Woofer de 4" y tweeter de 1". Potencia 20W 8Ohm. 100V/70V: 2.5/5/10/20W. Frecuencia 80Hz-18kHz. IP55.

**EHP410B (NEGRO)** Ref. H9761  
**EHP410W (BLANCO)** Ref. H9760

**EHP520 (UNIDAD)**

Altavoz pasivo de montaje en pared de 2 vías. Woofer de 5" y tweeter de 1". Potencia 40W 8Ohm. 100V/70V: 10/20/40W. Frecuencia 80Hz-18kHz. IP55.

**EHP520B (NEGRO)** Ref. H9763  
**EHP520W (BLANCO)** Ref. H9762

**EHP880 (UNIDAD)**

Altavoz pasivo de montaje en pared de 2 vías. Woofer de 8" y tweeter de 1". Potencia 80W 8Ohm. 100V: 20/40/80W. 70V: 20/40/80W. Frecuencia 70Hz-18kHz. Impedancias: 125/250/500Ohm. IP55.

**EHP880B (NEGRO)** Ref. H10212  
**EHP880W (BLANCO)** Ref. H10213



**JBSYSTEMS**

69€

**K80 (PAREJA)**

Altavoz compacto de 2 vías en caja sellada de plástico. Woofer de 8" y tweeter de cúpula. Potencia 85Wrms 8Ohm. Frecuencia 35Hz-20kHz. IP43.

**K80 BLACK (NEGRO)** Ref. B00670  
**K80 WHITE (BLANCO)** Ref. B00671

209€



**audiophony**

109€



**audiophony**

229€

**EHP420IP (PAREJA)**

Altavoz pasivo tropicalizado de montaje en pared. Woofer de 4" y tweeter de 1". Potencia 20W 8Ohm. 100V: 2.5/5/10/20W. Frecuencia 90Hz-18kHz. IP55.

**EHP420IPB (NEGRO)** Ref. H10917  
**EHP420IPW (BLANCO)** Ref. H10918

149€

**EHP660IP (PAREJA)**

Altavoz pasivo tropicalizado de montaje en pared. Woofer de 6" y tweeter de 1". Potencia 60W 8Ohm. 100V: 7.5/15/30/60W. Frecuencia 70Hz-20kHz. IP55.

**EHP660IPB (NEGRO)** Ref. H10919  
**EHP660IPW (BLANCO)** Ref. H10920

269€



**audiophony**

209€



**BORNEO660 (UNIDAD)**

Altavoz pasivo tropicalizado de 2 vías. Woofer de 6.5" y tweeter de 1". Potencia 60Wrms 80hm. 100V: 5W/10W/15W/20W/60W. Frecuencia 45Hz-20kHz. IP55.

269€

**BORNEO660B (NEGRO)** Ref. H9920  
**BORNEO660W (BLANCO)** Ref. H9911



**ONDE660 (UNIDAD)**

Altavoz pasivo tropicalizado de 2 vías. Woofer de 6.5" y tweeter de 1". Potencia 60Wrms 80hm. 100V: 5W/10W/20W/40W. Frecuencia 90Hz-20kHz. IP65. H90xV80°.

189€

**ONDE660B (NEGRO)** Ref. H11371  
**ONDE660W (BLANCO)** Ref. H11369

**ONDE880 (UNIDAD)**

Altavoz pasivo tropicalizado de 2 vías. Woofer de 8" y tweeter de 1". Potencia 80Wrms 80hm. 100V: 6.25W/12.5W/25W/50W. Frecuencia 70Hz-20kHz. IP65. Dispersión H90xV80°.

269€

**ONDE880B (NEGRO)** Ref. H11372  
**ONDE880W (BLANCO)** Ref. H11370



529€

**EXTLINE134 (UNIDAD)**

Columna Line Array compacta con 4x4" drivers de medios/graves en Kevlar waterproof + Tweeter de 1". Potencia 130Wrms 80hm. 100V: 30W/60W/120W. Frecuencia 120Hz-18kHz. IP56.

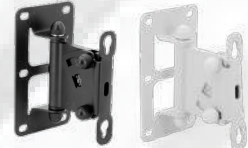
**EXTLINE134B (NEGRO)** Ref. H11617  
**EXTLINE134W (BLANCO)** Ref. H11616



28€

**FIXLINEB (NEGRO)** Ref. H11621  
Soporte de pared para EXTLIne134B y Sline441B. Color negro.

**FIXLINEW (BLANCO)** Ref. H11620  
Soporte de pared para EXTLIne134B y Sline441B. Color blanco.



35€

**SUPLINEB (NEGRO)** Ref. H11619  
Soporte de pared orientable para EXTLIne134B y Sline441B. Color negro.

**SUPLINEW (BLANCO)** Ref. H11618  
Soporte de pared orientable para EXTLIne134B y Sline441B. Color blanco.

JBSYSTEMS



119€

**IPS-08** Ref. B08620

Altavoz pasivo de 2 vías con woofer de 8" de alta potencia y driver de compresión de 1". IP33. Soporte de 35mm integrado. Potencia de 120Wrms 80hm. Frecuencia 70Hz-20kHz.

JBSYSTEMS



149€

**IPS-10** Ref. B08621

Altavoz pasivo de 2 vías con woofer de 10" de alta potencia y driver de compresión de 1.35". IP33. Soporte de 35mm integrado. Potencia de 160Wrms 80hm. Frecuencia 60Hz-20kHz.

JBSYSTEMS



199€

**IPS-12** Ref. B08622

Altavoz pasivo de 2 vías con woofer de 12" de alta potencia y driver de compresión de 1.35". IP33. Soporte de 35mm integrado. Potencia de 200Wrms 80hm. Frecuencia 45Hz-20kHz.

JBSYSTEMS



249€

**IPS-15** Ref. B08623

Altavoz pasivo de 2 vías con woofer de 15" de alta potencia y driver de compresión de 1.35". IP33. Soporte de 35mm integrado. Potencia de 300Wrms 80hm. Frecuencia 45Hz-20kHz.

**TOURING BAG** Ref. B00596  
Protección de transporte para IPS-12.

59€

**TOURING BAG** Ref. B00596  
Protección de transporte para IPS-15.

65€



SERIE SLINE



**SLINE106 (UNIDAD)**

Altavoz pasivo de 2 vías. Woofer 6" + Tweeter 1". Potencia 120Wrms 80hm. Frecuencia 90Hz-18kHz. Dispersión H110°xV50°.

199€

**SLINE106B (NEGRO)** Ref. H11725  
**SLINE106W (BLANCO)** Ref. H11726

**SLINE108 (UNIDAD)**

Altavoz pasivo de 2 vías. Woofer 8" + Tweeter 1". Potencia 150Wrms 80hm. Frecuencia 80Hz-18kHz. Dispersión H90°xV50°.

279€

**SLINE108B (NEGRO)** Ref. H11727  
**SLINE108W (BLANCO)** Ref. H11728

**SLINE110 (UNIDAD)**

Altavoz pasivo de 2 vías. Woofer 10" + Tweeter 1". Potencia 250Wrms 80hm. Frecuencia 70Hz-18kHz. Dispersión H90°xV50°.

399€

**SLINE110B (NEGRO)** Ref. H11729  
**SLINE110W (BLANCO)** Ref. H11730

**SUPSL (UNIDAD)**

Soporte de pared horizontal para altavoces de la serie SLINE.

**SUPSL106B (NEGRO)** Ref. H11737  
**SUPSL106W (BLANCO)** Ref. H11738

27€

**SUPSL108B (NEGRO)** Ref. H11739  
**SUPSL108W (BLANCO)** Ref. H11740

32€

**SUPSL110B (NEGRO)** Ref. H11741  
**SUPSL110W (BLANCO)** Ref. H11742

42€

**SUPSL206B (NEGRO)** Ref. H11743  
**SUPSL206W (BLANCO)** Ref. H11744

29€

**SUPSL208B (NEGRO)** Ref. H11745  
**SUPSL208W (BLANCO)** Ref. H11746

35€



**SLINE206 (UNIDAD)**

Altavoz pasivo de 2 vías. LF 6" + Coaxial 6". Potencia 240Wrms 80hm. Frecuencia 85Hz-18kHz. Dispersión H90°xV50°.

299€

**SLINE206B (NEGRO)** Ref. H11731  
**SLINE206W (BLANCO)** Ref. H11732

**SLINE208 (UNIDAD)**

Altavoz pasivo de 2 vías. LF 8" + Coaxial 8". Potencia 300Wrms 80hm. Frecuencia 75Hz-18kHz. Dispersión H90°xV50°.

429€

**SLINE208B (NEGRO)** Ref. H11733  
**SLINE208W (BLANCO)** Ref. H11734



449€

**SLINE112 (UNIDAD)**

Subwoofer pasivo de 12". Potencia 350Wrms 80hm. Frecuencia 40Hz-300Hz.

**SLINE112B (NEGRO)** Ref. H11736  
**SLINE112W (BLANCO)** Ref. H11735

SERIE VIBE



179€

**VIBE-8 MK3** Ref. B08629  
Altavoz pasivo de rango completo. 2 vías (woofer 8", driver 1" titanio). Potencia 150Wrms 80hm. Frecuencia 65Hz-19kHz. Caja en MDF. Adaptador 35mm integrado.



219€

**VIBE-10 MK2** Ref. B00690  
Altavoz pasivo de rango completo. 2 vías (woofer 10", driver 1.5" titanio). Potencia 200Wrms 80hm. Frecuencia 65Hz-20kHz. Caja en MDF. Adaptador 35mm integrado.

39€

**BAG** Ref. B00590  
Funda de protección para Vibe-10.



259€

**VIBE-12 MK2** Ref. B00691  
Altavoz pasivo de rango completo. 2 vías (woofer 12", driver 1.5" titanio). Potencia 150Wrms 80hm. Frecuencia 55Hz-19kHz. Caja en MDF. Adaptador 35mm integrado.

45€

**BAG** Ref. B00591  
Funda de protección para Vibe-12.



359€

**VIBE-15 MK2** Ref. B00692  
Altavoz pasivo de rango completo. 2 vías (woofer 15", driver 1.75" titanio). Potencia 150Wrms 80hm. Frecuencia 45Hz-19kHz. Caja en MDF. Adaptador 35mm integrado.

59€

**BAG** Ref. B00592  
Funda de protección para Vibe-15.



529€

**VIBE-30 MK2** Ref. B00693  
Altavoz pasivo de rango completo. (Woofer 2x15", driver 1.75" titanio). Potencia 800Wrms 40hm. Frecuencia 40Hz-20kHz. Caja en MDF. Equipado con dos ruedas.

439€



**VIBE-15SUB MK2** Ref. B00694  
Subwoofer pasivo. Woofer 15". Potencia 400Wrms 80hm. Frecuencia 40Hz-300Hz. Caja en MDF.

59€

**BAG** Ref. B00594  
Funda de protección para Vibe-15SUB.

590€



**VIBE-18SUB MK2** Ref. B00695  
Subwoofer pasivo. Woofer 18". Potencia 600Wrms 80hm. Frecuencia 30Hz-250Hz. Caja en MDF.

95€

**BAG** Ref. B00595  
Funda de protección para Vibe-18SUB.

SERIE SC



**SC-05 (UNIDAD)**

Altavoz pasivo coaxial muy compacto de 2 vías (woofer 5" + driver 1.75"). Potencia 250W AES 16 Ohm. Frecuencia 120Hz-21kHz. Dispersión cónica 70°.

**SC-05 (NEGRO)** Ref. B09180

**SC-05W (BLANCO)** Ref. B08609



**SC-08 (UNIDAD)**

Altavoz pasivo coaxial de 2 vías (woofer 8" + driver 1.45"). Potencia 300W AES 8 Ohm. Frecuencia 70Hz-20kHz. Dispersión cónica 90°.

**SC-08 (NEGRO)** Ref. B09181

**SC-08W (BLANCO)** Ref. B08625



**SC-12** Ref. B09182

Altavoz pasivo coaxial de 2 vías (woofer 12" + driver 1.75"). Potencia 520W AES 8 Ohm. Frecuencia 60Hz-20kHz. Dispersión H60° x V40°.



**SC-15** Ref. B09183

Altavoz pasivo coaxial de 2 vías (woofer 5" + driver 2.5"). Potencia 520W AES 8 Ohm. Frecuencia 50Hz-20kHz. Dispersión H60° x V40°.



**BRACKET SC-08** Ref. B09184

Soporte plegable de alta resistencia para altavoces SC-08.



**SWIVEL BRACKET SC-08** Ref. B08645

Soporte giratorio de alta resistencia para altavoces SC-08.



**BRACKET SC-12** Ref. B09185

Soporte plegable de alta resistencia para altavoces SC-12.



**BRACKET SC-15** Ref. B09186

Soporte plegable de alta resistencia para altavoces SC-12.

SERIE SQ



**SQ-212** Ref. B09187

Subwoofer pasivo compacto de 2x12". Potencia 2400Wrms 40 Ohm. Frecuencia 35Hz-100Hz. SPL Máx. 145dB.

**DOLLY SQ-212** Ref. B09190

Dolly para transporte de SQ-212. 4 Ruedas de 100mm de goma blanda. 2 Frenos.



**SQ-215** Ref. B09188

Subwoofer pasivo de 2x15". Potencia 2400Wrms 40 Ohm. Frecuencia 30Hz-100Hz. SPL Máx. 145dB.

**DOLLY SQ-215** Ref. B09191

Dolly para transporte de SQ-215. 4 Ruedas de 100mm de goma blanda. 2 Frenos.



**SQ-218** Ref. B09189

Subwoofer pasivo de 2x18". Potencia 2400Wrms 40 Ohm. Frecuencia 28Hz-100Hz. SPL Máx. 151dB.

**DOLLY SQ-218** Ref. B09192

Dolly para transporte de SQ-218. 4 Ruedas de 100mm de goma blanda. 2 Frenos.

SERIE DS



**DS06** Ref. DS06/DS06W

Altavoz de fuente puntual con crossover pasivo. Woofer 6" + Bobina 1". Potencia 100W 8 Ohm. Dispersión horizontal 70°x50°. Dispersión vertical 50°/70°. Frecuencia 60Hz-20kHz. SPL Máx. 118dB. IP54. Disponible también en blanco.



**DS26** Ref. DS26/DS26W

Altavoz de fuente puntual con crossover pasivo. Woofer 2x6" + Bobina 1". Potencia 200W 4 Ohm. Dispersión horizontal 70°x50°. Dispersión vertical 50°/70°. Frecuencia 60Hz-20kHz. SPL Máx. 125dB. IP54. Disponible también en blanco.



**DS08** Ref. DS08/DS08W

Altavoz de fuente puntual con crossover pasivo. Woofer 8" + Bobina 2". Potencia 150W 8 Ohm. Dispersión horizontal 70°x50° y 100°. Dispersión vertical 50°/70° y 100°. Frecuencia 65Hz-20kHz. SPL Máx. 125dB. IP54. Disponible también en blanco.



**DS10** Ref. DS10/DS10W

Altavoz de fuente puntual con crossover pasivo. Woofer 10" + Bobina 1.75". Potencia 250W 8 Ohm. Dispersión horizontal 90°x60°. Dispersión vertical 60°/90°. Frecuencia 55Hz-20kHz. SPL Máx. 130dB. IP54. Disponible también en blanco.

**39€ SOPORTE U** Ref. DS08-U  
Soporte en U para DS08.

**42€ SOPORTE U** Ref. DS10-U  
Soporte en U para DS10.



AUDICENTER

756€

**DS12** Ref. DS12

Altavoz de fuente puntual con crossover pasivo. Woofer 12" + Bobina 1.75". Potencia 400W 80hm. Dispersión horizontal 90°x60°. Dispersión vertical 60°/90°. Frecuencia 42Hz-20kHz. SPL Máx. 134dB. IP54.

52€

**SOPORTE U** Ref. DS12-U  
Soporte en U para DS12.



AUDICENTER

842€

**DS15** Ref. DS15

Altavoz de fuente puntual con crossover pasivo. Woofer 15" + Bobina 1.75". Potencia 400W 80hm. Dispersión horizontal 90°x60°. Dispersión vertical 60°/90°. Frecuencia 40Hz-20kHz. SPL Máx. 136dB. IP54.

75€

**SOPORTE U** Ref. DS15-U  
Soporte en U para DS15.



AUDICENTER

845€

**DS118S** Ref. DS118S

Subwoofer pasivo de 18". Potencia 600W 80hm. Frecuencia 35Hz-150Hz. SPL Máx. 131dB. IP54.



AUDICENTER

**DS218S** Ref. DS218S

Subwoofer pasivo de 2x18". Potencia 1200W 80hm. Frecuencia 30Hz-150Hz. SPL Máx. 137dB. IP54.

1520€

SERIE GT



AUDICENTER

485€

**GT508P** Ref. GT508P

Altavoz pasivo de rango completo. Woofer 8" + Bobina 1.75". Potencia 150W 80hm. Dispersión horizontal 90°(60°). Dispersión vertical 60°(90°). Frecuencia 65Hz-20kHz. SPL Máx. 125dB. Montaje 35mm (0° o 10°).

39€

**SOPORTE U** Ref. 010S/0207  
Soporte en U para GT508P.



AUDICENTER

558€

**GT510P** Ref. GT510P

Altavoz pasivo de rango completo. Woofer 10" + Bobina 1.75". Potencia 250W 80hm. Dispersión horizontal 90°(60°). Dispersión vertical 60°(90°). Frecuencia 55Hz-20kHz. SPL Máx. 130dB. Montaje 35mm (0° o 10°).

42€

**SOPORTE U** Ref. 010S/0204  
Soporte en U para GT510P.



AUDICENTER

714€

**GT512P** Ref. GT512P

Altavoz pasivo de rango completo. Woofer 12" + Bobina 1.75". Potencia 400W 80hm. Dispersión horizontal 90°(60°). Dispersión vertical 60°(90°). Frecuencia 42Hz-20kHz. SPL Máx. 134dB. Montaje 35mm (0° o 10°).

52€

**SOPORTE U** Ref. 010S/0205  
Soporte en U para GT512P.



AUDICENTER

800€

**GT515P** Ref. GT515P

Altavoz pasivo de rango completo. Woofer 15" + Bobina 1.75". Potencia 400W 80hm. Dispersión horizontal 90°(60°). Dispersión vertical 60°(90°). Frecuencia 40Hz-20kHz. SPL Máx. 136dB. Montaje 35mm (0° o 10°).

75€

**SOPORTE U** Ref. 010S/0206  
Soporte en U para GT515P.



SERIE PSA



**PSA-08** Ref. B00628  
Altavoz activo de 2 vías. Woofer 8" + driver 1". Potencia 120Wrms 80hm. Frecuencia 70Hz-20kHz.



**PSA-10** Ref. B00629  
Altavoz activo biamplificado de 2 vías. Woofer 10" + driver 1.35". Potencia 130Wrms + 30Wrms 80hm. Frecuencia 60Hz-20kHz.



**PSA-12** Ref. B00616  
Altavoz activo biamplificado de 2 vías. Woofer 12" + driver 1.35". Potencia 165Wrms + 35Wrms 80hm. Frecuencia 45Hz-20kHz.



**PSA-15** Ref. B00617  
Altavoz activo biamplificado de 2 vías. Woofer 15" + driver 1.75". Potencia 245Wrms + 55Wrms 80hm. Frecuencia 40Hz-20kHz.

**59€** **TOURING BAG** Ref. B00596  
Protección de transporte para PSA-12.

**65€** **TOURING BAG** Ref. B00597  
Protección de transporte para PSA-15.

SERIE NOVA



**NOVA-10A** Ref. H11228  
Altavoces activos biamplificados de 2 vías con DSP y Bluetooth TWS. Fuente SMPs. Woofer 10" + Tweeter 1". Potencia 200Wrms 40hm. Frecuencia 60Hz-20kHz. Dispersión 120° x 60°.

**34€** **TOURING BAG** Ref. H11235  
Protección de transporte para NOVA-10A.



**NOVA-12A** Ref. H11229  
Altavoces activos biamplificados de 2 vías con DSP y Bluetooth TWS. Fuente SMPs. Woofer 12" + Tweeter 1.35". Potencia 350Wrms 40hm. Frecuencia 50Hz-20kHz. Dispersión 120° x 60°.

**40€** **TOURING BAG** Ref. H11236  
Protección de transporte para NOVA-12A.



**NOVA-15A** Ref. H11230  
Altavoces activos biamplificados de 2 vías con DSP y Bluetooth TWS. Fuente SMPs. Woofer 15" + Tweeter 1.35". Potencia 350Wrms 40hm. Frecuencia 45Hz-20kHz. Dispersión 120° x 60°.

**44€** **TOURING BAG** Ref. H11237  
Protección de transporte para NOVA-15A.



SERIE MA+



**MA12+** Ref. MA12+  
Altavoz activo de rango completo controlado por DSP. Woofer 12" + Bobina 1.4". Potencia 800Wrms 80hm. Dispersión 80°x50°. Frecuencia 50Hz-20kHz. SPL Máx. 131dB. Bluetooth TWS.



**MA15+** Ref. MA15+  
Altavoz activo de rango completo controlado por DSP. Woofer 15" + Bobina 1.4". Potencia 800Wrms 80hm. Dispersión 80°x50°. Frecuencia 45Hz-20kHz. SPL Máx. 134dB. Bluetooth TWS.



SERIE CARBON



559€



**CARBON12A** Ref. H11709  
Altavoz activo biamplificado con DSP, Bluetooth TWS y app móvil (Carboncontrol). Woofer 12" + Tweeter 1.35". Potencia 1500Wrms. Fuente SMPS. Dispersión 90°x70°. Frecuencia 50Hz-20kHz. SPL Máx. 130dB.

49€ **COV-CARBON** Ref. H11719  
Protección de transporte para Carbon-12A.



599€



**CARBON15A** Ref. H11710  
Altavoz activo biamplificado con DSP, Bluetooth TWS y app móvil (Carboncontrol). Woofer 15" + Tweeter 1.35". Potencia 1500Wrms. Fuente SMPS. Dispersión 90°x70°. Frecuencia 45Hz-20kHz. SPL Máx. 131dB.

59€ **COV-CARBON** Ref. H11720  
Protección de transporte para Carbon-15A.



1099€



**CARBON18ASUB** Ref. H11711  
Subwoofer activo con DSP, Bluetooth TWS y app móvil (Carboncontrol). Woofer 18". Potencia 1000Wrms 80hm. Fuente SMPS. Frecuencia 30Hz-110Hz. SPL Máx. 135dB.

69€ **COV-CARBON** Ref. H11721  
Protección de transporte para Carbon-18ASUB.

SERIE SA3 MK2



511€



**SA310+** Ref. SA310+  
Altavoz activo de rango completo controlado por DSP. Woofer 10" + Tweeter 1.75". Bluetooth. Potencia 1000Wrms. 4 Presets. Dispersión 80°x50°. Frecuencia 52Hz-20kHz. SPL Máx. 130dB.

119€ **COV-SA310+** Ref. 010F/0064  
Protección de transporte para SA310+ MK2.



599€



**SA312+** Ref. SA312+  
Altavoz activo de rango completo controlado por DSP. Woofer 12" + Tweeter 1.75". Bluetooth. Potencia 1000Wrms. 4 Presets. Dispersión 80°x50°. Frecuencia 46Hz-20kHz. SPL Máx. 132dB.

128€ **COV-SA312+** Ref. 010F/0027  
Protección de transporte para SA312+ MK2.



699€



**SA315+** Ref. SA315+  
Altavoz activo de rango completo controlado por DSP. Woofer 15" + Tweeter 1.75". Bluetooth. Potencia 1000Wrms. 4 Presets. Dispersión 80°x50°. Frecuencia 36Hz-20kHz. SPL Máx. 134dB.

145€ **COV-SA315+** Ref. 010F/0028  
Protección de transporte para SA315+ MK2.

SERIE BLAST

JBSYSTEMS



349€



**BLAST-10A** Ref. B08638  
Altavoz activo compacto controlado por DSP. Woofer 10" + Driver 1.35". Bluetooth. Potencia 250Wrms 40hm. 5 Presets. Frecuencia 55Hz-19kHz. SPL Máx. 122dB.



469€



**BLAST-12A** Ref. B08639  
Altavoz activo compacto controlado por DSP. Woofer 12" + Driver 1.75". Bluetooth. Potencia 370Wrms 40hm. 5 Presets. Frecuencia 50Hz-20kHz. SPL Máx. 124dB.

24€ **TOURING BAG** Ref. B08643  
Protección de transporte para BLAST-12A.



369€

**BLAST-SUB208A** Ref. B08640  
Subwoofer activo controlado por DSP. Woofer 2x8". Potencia 300Wrms 80hm. Sensibilidad: 95dB. Frecuencia 55Hz-150Hz. SPL Máx. 123dB.



519€

**BLAST-SUB115A** Ref. B08647  
Subwoofer activo controlado por DSP. Woofer 15". Potencia 600Wrms 80hm. Sensibilidad: 96dB. Frecuencia 35Hz-115Hz. SPL Máx. 127dB.



790€



**BLAST-ARRAY12A** Ref. B08641  
Sistema de columna portátil completo, con subwoofer activo de 12" (450Wrms 40hm) + Array de 8 drivers de 3.5". Dispersión amplia de 120°x40°. Graves profundos vía sub-EQ dinámico y DSP con 5 presets. Frecuencia 50Hz-19kHz. SPL Máx. 123dB.

Incluye bolsas de transporte para Subwoofer, altavoz de columna y poste.

SERIE MYOS



429€

**MYOS08A** Ref. H11401  
Altavoz activo compacto DSP bi-amplificado (350Wrms graves clase D + 350Wrms agudos clase AB). Woofer 8" + Tweeter 1.35". Dispersión 54°x71°. Frecuencia 70Hz-20kHz. SPL Máx. 124dB. Fuente SMPS.

45€ **COV MYOS08A** Ref. H11560  
Protección de transporte para MYOS08A.

75€ **SOP MYOS08A** Ref. H11566  
Soporte de pared para MYOS08A.



519€

**MYOS10A** Ref. H11402  
Altavoz activo compacto DSP bi-amplificado (350Wrms graves clase D + 350Wrms agudos clase AB). Woofer 10" + Tweeter 1.35". Dispersión 51°x74°. Frecuencia 60Hz-20kHz. SPL Máx. 126dB. Fuente SMPS.

49€ **COV MYOS10A** Ref. H11561  
Protección de transporte para MYOS10A.



599€

**MYOS12A** Ref. H11403  
Altavoz activo compacto DSP bi-amplificado (500Wrms graves clase D + 500Wrms agudos clase AB). Woofer 12" + Tweeter 1.35". Dispersión 90°x60°. Frecuencia 50Hz-20kHz. SPL Máx. 128dB. Fuente SMPS.

55€ **COV MYOS12A** Ref. H11562  
Protección de transporte para MYOS12A.



649€

**MYOS15A** Ref. H11404  
Altavoz activo compacto DSP bi-amplificado (500Wrms graves clase D + 500Wrms agudos clase AB). Woofer 15" + Tweeter 1.35". Dispersión 90°x60°. Frecuencia 45Hz-20kHz. SPL Máx. 129dB. Fuente SMPS.

59€ **COV MYOS15A** Ref. H11563  
Protección de transporte para MYOS15A.



999€

**MYOS15A SUB** Ref. H11405  
Subwoofer activo con DSP. Woofer 15". Potencia 1000Wrms 80hm. Frecuencia 40Hz-150Hz. SPL Máx. 134dB. Fuente SMPS.

69€ **COV MYOS15A SUB** Ref. H11564  
Protección de transporte para MYOS15A SUB.



1099€

**MYOS18A SUB** Ref. H11406  
Subwoofer activo con DSP. Woofer 18". Potencia 1000Wrms 80hm. Frecuencia 35Hz-150Hz. SPL Máx. 135dB. Fuente SMPS.

79€ **COV MYOS18A SUB** Ref. H11565  
Protección de transporte para MYOS18A SUB.



SERIE GTA



679€

**GT508A** Ref. GT508A  
Altavoz activo de rango completo con DSP. Woofer 8" + Tweeter 1.75". Potencia 1100Wrms Clase D. Dispersión 90°x60°. Frecuencia 65Hz-20kHz. SPL Máx. 125dB. Filtro FIR. 3 Presets.

127€ **COV GT508A** Ref. COV-GT-08A  
Protección de transporte para GT508A.

39€ **SOPORTE U** Ref. 010S/0207  
Soporte U para GT508A.



745€

**GT510A** Ref. GT510A  
Altavoz activo de rango completo con DSP. Woofer 10" + Tweeter 1.75". Potencia 1100Wrms Clase D. Dispersión 90°x60°. Frecuencia 55Hz-20kHz. SPL Máx. 130dB. Filtro FIR. 3 Presets.

142€ **COV GT510A** Ref. COV-GT-10A  
Protección de transporte para GT510A.

42€ **SOPORTE U** Ref. 010S/0204  
Soporte U para GT510A.



883€

**GT512A** Ref. GT512A  
Altavoz activo de rango completo con DSP. Woofer 12" + Tweeter 1.75". Potencia 1100Wrms Clase D. Dispersión 90°x60°. Frecuencia 42Hz-20kHz. SPL Máx. 134dB. Filtro FIR. 3 Presets.

156€ **COV GT512A** Ref. COV-GT-12A  
Protección de transporte para GT512A.

52€ **SOPORTE U** Ref. 010S/0205  
Soporte U para GT512A.



959€

**GT515A** Ref. GT515A  
Altavoz activo de rango completo con DSP. Woofer 15" + Tweeter 1.75". Potencia 1100Wrms Clase D. Dispersión 90°x60°. Frecuencia 40Hz-20kHz. SPL Máx. 136dB. Filtro FIR. 3 Presets.

170€ **COV GT515A** Ref. COV-GT-15A  
Protección de transporte para GT515A.

75€ **SOPORTE U** Ref. 010S/0206  
Soporte U para GT515A.

MONITORES ACTIVOS



895€

**WM3210A** Ref. WM3210A

Altavoz monitor de cuña activo controlado por DSP. Woofer 2x10" + 1.75" SPL Máx. 128 dB. Potencia 1100Wrms Clase D. Dispersión 60° x 90°. Frecuencia 55Hz-20kHz. 3 Presets. Filtro FIR.

**125€ COV-WM310A** Ref. COV-WM3210A  
Protección de transporte para WM3210A.

SERIE SA / SQT



959€

**SA-10** Ref. B08604

Altavoz activo bi-amplificado Pascal Audio controlado por DSP. Woofer Lavoce 10" + Driver Redcatt 1". Potencia 280Wrms + 100Wrms. Dispersión 80°x40°. Frecuencia 50Hz-25kHz. SPL. Máx. 127dB.

**39€ TOURING BAG** Ref. B08633  
Protección de transporte para SA-10.



1090€

**SA-12** Ref. B08605

Altavoz activo bi-amplificado Pascal Audio controlado por DSP. Woofer Lavoce 12" + Driver 1". Potencia 500Wrms + 150Wrms. Dispersión 80°x40°. Frecuencia 41Hz-25kHz. SPL. Máx. 129dB. Filtro FIR.

**39€ TOURING BAG** Ref. B08634  
Protección de transporte para SA-12.



1190€

**SA-15** Ref. B08606

Altavoz activo bi-amplificado Pascal Audio controlado por DSP. Woofer Lavoce 15" + Driver Redcatt 1". Potencia 500Wrms + 150Wrms. Dispersión 90°x40°. Frecuencia 36Hz-25kHz. SPL. Máx. 131dB. Filtro FIR.

**49€ TOURING BAG** Ref. B08635  
Protección de transporte para SA-15.



1999€

**SA-B15** Ref. B08607

Subwoofer profesional activo controlado por DSP con amplificador Pascal Audio. Woofer Lavoce 15". Potencia 1600Wrms 80hm. Frecuencia 29Hz-150Hz. SPL. Máx. 130dB. Filtro FIR.

**59€ TOURING BAG** Ref. B08636  
Protección de transporte para SA-B15.



2190€

**SQT-210** Ref. B08615

Altavoz activo bi-amplificado Pascal Audio controlado por DSP. Woofer Lavoce 2x10" + Driver 1". Potencia 810Wrms + 810Wrms. Dispersión 70°x40°. Frecuencia 40Hz-20kHz. SPL. Máx. 136dB. Filtro FIR.

**49€ TOURING BAG** Ref. B08637  
Protección de transporte para SQT-210.

**249€ SOPORTE U** Ref. B08616  
Soporte U para SQT-210.





JBSYSTEMS

259€



**PPC-081** Ref. B08612

Sistema de columna activo compacto con reproductor multimedia integrado y Bluetooth TWS. Woofer 8". Potencia 100Wrms 8Ohm. 3 Alturas.



JBSYSTEMS

299€



**PPC-082B** Ref. B08613

Sistema de columna activo compacto con reproductor multimedia integrado, Bluetooth TWS y batería integrada (+/- 10 horas). Woofer 8". Potencia 100Wrms 8Ohm. 3 Alturas.



JBSYSTEMS

790€



**BLAST ARRAY 12A** Ref. B08641

Sistema de columna portátil completo, con subwoofer activo de 12" (450Wrms 4Ohm) + Array de 8 drivers de 3.5". Dispersión amplia de 120°x40°. Graves profundos vía sub-EQ dinámico y DSP con 5 presets. SPL Máx. 123dB.



AUDIOCENTER

1845€



**L83+L83S MK2** Ref. L83+L83S

Sistema de columna activo con DSP. Woofer 2x12" + Driver 8x3". Potencia 2000Wrms Clase D. Dispersión 110°x10°. SPL Máx. 135dB. Tecnología ETE y PHYCAL.



audiophony EQUIPMENT

799€



**MOJO500 LIBERTY** Ref. H11637

Sistema de columna activo con DSP, Bluetooth TWS y batería integrada (+/-15 horas). Woofer 8" + 6x2.75". Potencia 250Wrms 4Ohm Clase D. Dispersión 120°x20°.



audiophony EQUIPMENT

799€



**MOJO1042APP** Ref. H10982

Sistema activo 2.1 con DSP, Bluetooth y App iOS. Woofer 10" + 1x4.75" + 1x1". Potencia 510Wrms 4Ohm Clase D. Dispersión 90°x45°. SPL Máx. 120dB. Frecuencia 50Hz-22kHz.

**139€ COV MOJO1042APP** Ref. H10350  
Funda tróler de protección para MOJO1042APP.



audiophony EQUIPMENT

699€



**MOJO1200LINEEVO** Ref. H11174

Sistema de columna activo con DSP y Bluetooth TWS. Woofer 10" + 6x3" + 1x1". Potencia 600Wrms 4Ohm. Dispersión 120°x30°. SPL Máx. 122dB.

Funda de transporte incluida.



**849€**

Bluetooth

**MOJO2000LIVE** Ref. H11238  
Sistema de columna activo con DSP y Bluetooth TWS. Woofer 12" + 6x3"+1x1". Potencia 600Wrms. Dispersión 120°x20°. SPL Máx. 127dB. Frecuencia 35Hz-18kHz. 3 Presets. Reverb Mic 1 y 2.



**999€**

Bluetooth

**MOJO2200CURVE** Ref. H11175  
Sistema de columna activo con DSP y Bluetooth TWS. Woofer 12" + 3x5"+9x1". Potencia 1000Wrms 8Ohm. Dispersión 100°x70°. SPL Máx. 128dB. Frecuencia 38Hz-18kHz.



**1399€**

Bluetooth

**MOJOCURVEXL** Ref. H11390  
Sistema de columna activo con DSP y Bluetooth TWS. Woofer 15" + 3x8"+12x1". Potencia 1100Wrms 4Ohm. Dispersión 100°x70°. SPL Máx. 128dB. Frecuencia 38Hz-18kHz.



**1999€**

Bluetooth

**MOJOSIGNATURE** Ref. H11715  
Sistema de matriz activa en columna con mezclador, DSP y Bluetooth TWS. Woofer 2x12" + 3x5"+12x1". Potencia 1600Wrms 8Ohm. Dispersión 100°x60°. SPL Máx. 130dB. Frecuencia 35Hz-18kHz.

**79€** **COV CURVE** Ref. H11231  
Protección de transporte para MOJO2200CURVE.

**129€** **BASE BOARD** Ref. H11717  
Base con ruedas para MOJO-2200CURVE.

**79€** **COV CURVEXL** Ref. H11391  
Protección de transporte para MOJOCURVEXL.

**129€** **BASE BOARD** Ref. H11392  
Base con ruedas para MOJOCURVEXL.

**99€** **COV SIGNATURE** Ref. H11716  
Protección de transporte para MOJOSIGNATURE.

**129€** **BASE BOARD** Ref. H11717  
Base con ruedas para MOJOSIGNATURE.

ALTAVOCES PORTÁTILES TROLLER



**199€**

Bluetooth

**MOVIL-1** Ref. B08626  
Altavoz portátil compacto multifunción con Bluetooth TWS y batería integrada (+/-6 horas 50%). Reproductor multimedia. Woofer 6.5" + Tweeter 3". Potencia 50Wrms Clase D. Frecuencia 40Hz-18kHz.

**29€** **COV MOVIL-1** Ref. B08632  
Protección de transporte para MOVIL-1.



**499€**

Bluetooth

**NOMAD** Ref. H11722  
Altavoz portátil coaxial activo con Bluetooth TWS y batería integrada (+/-12 horas). Woofer 8" + Tweeter 1". Potencia 200Wrms Clase D. Frecuencia 50Hz-20kHz. SPL Máx. 121dB. Fuente SMPS.

**49€** **COV NOMAD** Ref. H11723  
Protección de transporte para NOMAD.



**299€**

Bluetooth

**PPA-122** Ref. B08611  
Altavoz PA activo portátil con Bluetooth, reproductor multimedia y radio. Woofer 12" + Tweeter 1.35". Potencia 250Wrms 8Ohm. Frecuencia 45Hz-20kHz. Control por App (RY-speaker).



**349€**

Bluetooth

**RACER80EVO** Ref. H11665  
Altavoz portátil activo con batería integrada, USB/SD y Bluetooth TWS. Woofer 6.5" + 1". Potencia 80Wrms Clase D. SPL Máx. 120dB. Frecuencia 80Hz-20kHz. Incluye antena RACER-GoAnt.

**79€** **COV RACER80** Ref. H10431  
Protección de transporte para RACER80EVO.



**RACER120EVO** Ref. H11666  
Altavoz portátil activo con batería integrada, USB/SD y Bluetooth TWS. Woofer 10" + 1". Potencia 120Wrms 40hm Clase D. SPL Máx. 123dB. Frecuencia 60Hz-20kHz. Incluye 2 antenas RACER-GoAnt.

**95€ COV RACER120** Ref. H10208  
Protección de transporte para RACER120EVO.



**RACER250EVO** Ref. H11667  
Altavoz portátil activo con batería integrada, USB/SD y Bluetooth TWS. Woofer 12" + 1.35". Potencia 250Wrms 40hm Clase D. SPL Máx. 125dB. Frecuencia 60Hz-20kHz. Incluye 2 antenas RACER-GoAnt.

**145€ COV RACER250** Ref. H10791  
Protección de transporte para RACER250EVO.



**RACER-GO-MOD**  
8 Frecuencias seleccionables. 100% compatible con todos los micrófonos de la serie GO (Debe usarse con RACER-GoAnt).

**GO-MOD F5 EVO** Ref. H11668  
Receptor modular Diversity UHF 500Mhz para altavoces RACER EVO.

**GO-MOD F6 EVO** Ref. H11670  
Receptor modular Diversity UHF 600Mhz para altavoces RACER EVO.

**GO-MOD F8 EVO** Ref. H11669  
Receptor modular Diversity UHF 800Mhz para altavoces RACER EVO.



**GO-HAND**  
Micrófono portátil Diversity UHF de condensador. 16 Frecuencias. Compatible con altavoces RACER.

**GO-HAND F5** Ref. H11030  
Rango de frecuencias UHF: 514-542 MHz.

**GO-HAND F8** Ref. H9989  
Rango de frecuencias UHF: 823-832 y 863-865 MHz.



**GO-BODY**  
Transmisor de petaca UHF para micrófonos de diadema o de solapa, de la serie GO/RACER. 16 frecuencias seleccionables. Potencia de salida de 35 mW.

**GO-BODY F5** Ref. H11031  
Rango de frecuencia UHF 514-542.

**GO-BODY F8** Ref. H9990  
Rango de frecuencia UHF 823-832 and 863-865 MHz.



**RACER-GOANT** Ref. H11412  
Antena BNC par receptor UHF RACER-GoMod EVO. Longitud de 85mm. Orientación 0°/45°/90°. Compatible con frecuencias de 500Mhz, 600Mhz y 800Mhz.



**WMIC-2.4G TWIN** Ref. B08315  
Sistema inalámbrico Plug & Play de 2.4 GHz con 2 micrófonos de mano y 1 receptor compacto. Tecnología ID MATCH. Entrada Jack 6.3mm.



**AUDIO-AIRLINK TR** Ref. B08320  
Set inalámbrico de audio línea/micrófono con 1 transmisor y 1 receptor. Pensado para convertir casi cualquier micrófono con cable en inalámbrico o enviar audio desde una mesa a altavoces activos. Banda de 500-980 Mhz. Tecnología ID MATCH para emparejamiento rápido.

TRÍPODES PARA ALTAVOCES



**STICK**  
Soporte de acero para altavoces con base redonda pesada. Rosca M20. Pasador de bloqueo. Carga máx. 20kg. Altura ajustable 1100mm-1800mm. Diámetro de base 600mm.

**STICK-RB (NEGRO)** Ref. H11419  
**STICK-RW (BLANCO)** Ref. H11420



**STICK-S**  
Soporte de acero para altavoces con base redonda pesada. Rosca M20. Pasador de bloqueo. Carga máx. 20kg. Altura ajustable 1100mm-1800mm. Diámetro de base 600mm.

**STICK-SB (NEGRO)** Ref. H11416  
**STICK-SW (BLANCO)** Ref. H11417



**STICK-S COV** Ref. H11418  
Cubiertas (Base y Tubo) para STICK-SB y STICK-SW.





49,90€

**CAB-200** Ref. H8245  
Soporte de altavoz metálico. 2m de altura. Altura de 1.41 a 2.10m. Altura plegada: 1.08m. Diámetro del trípode 1.2m. Carga soportada 40 kg. Diámetro del tubo final: 35mm.

17,30€ **CAB1-BAG** Ref. H10010  
Bolsa para 1 soporte de altavoz CAB-100 o CAB-200.

24€ **CAB2-BAG** Ref. H10011  
Bolsa para 2 soportes de altavoz CAB-100 o CAB-200.



56,90€

**SS-59** Ref. B00737  
Soporte de altavoz profesional económico. Altura de 1.23 a 2.05m. Base metálica. Carga soportada 40 kg. Diámetro del tubo final: 35mm.

11,50€ **BAG-STAND** Ref. B00741  
Bolsa de nylon resistente para soportes SS-59, SS-AIR y LST-32.



65€

**SS-AIR** Ref. B00734  
Soporte de altavoz profesional de aluminio con freno de aire. Altura de 1.10 a 1.80m. Base metálica. Carga soportada 60 kg. Diámetro del tubo final: 35mm.

11,50€ **BAG-STAND** Ref. B00741  
Bolsa de nylon resistente para soportes SS-59, SS-AIR y LST-32.



24,90€

**SPEAKER POLE** Ref. B00659  
Poste telescópico de altavoz. Diámetro de la sección superior: 35mm. Rosca inferior: 20mm. Altura: 76 cm a 1.16m. Capacidad de carga: 30 kg.



8,90€

**VP-130** Ref. B00655  
Soporte especial para altavoz entre 0.7m y 1.3m por encima del subwoofer.



26,90€

**TWIN SPK BRACKET MK2** Ref. B00763  
Soporte en T para 2 altavoces. Distancia entre los 2 adaptadores de altavoz adaptable de 32 a 51cm. Construcción metálica de alta resistencia. Carga máx. 2x 20kg. Adaptadores de altavoces de 35mm.



29,90€

**WB-L20** Ref. B00760  
Soportes de pared muy resistentes. Distancia a la pared de 20cm. Giro de soporte casi 180°. Ángulo vertical adaptable: 0° a 20°. 35mm. Carga hasta 40 kg. Incluye un anclaje de cuña.



29,90€

**WB-L30** Ref. B00761  
Soportes de pared muy resistentes. Distancia a la pared de 29cm. Giro de soporte casi 180°. Ángulo vertical adaptable: 0° a 20°. 35mm. Carga hasta 40 kg. Incluye un anclaje de cuña.

LINEA ARRAY PASIVO



895€

**DSL-45** Ref. DSL-15  
Linea Array pasivo muy compacto. Cobertura horizontal 120°. IP54. Potencia 250W 80hm. Woofer 4x5" + Drivers 2x1". Bass Reflex frontal. Frecuencia 63Hz-20kHz. SPL. Máx. 127dB. Tecnología de Ondas ETE. Ajuste de ángulo 0.5°, 1.5°, 3°, 5°, 7°, 10°.



1050€

**DSL-115** Ref. DSL-115  
Subwoofer pasivo volable. IP54. Potencia 500W 80hm. Woofer 15". Frecuencia 45Hz-300Hz. SPL. Máx. 127dB. Tecnología de Ondas ETE.



1268€

4ch

**D4.4K** Ref. D4-4K-E  
Amplificador profesional digital DSP Clase D de 4 canales. Control de red Braincore NET. Fuente conmutada. Filtros IIR y FIR. Protección completa. 4x700W/80hm. 4x1200W/40hm. 2x2400W/Bridge 80hm.

**D4.4K-D** Ref. D44K-D  
Incluye tecnología DANTE.  
Dante

1565€

LA AMPLIFICACIÓN DEL SISTEMA ARRAY SE REALIZAN MEDIANTE LA ETAPA D4.4K. ESTE SISTEMA SE COMERCIALIZA OBLIGATORIAMENTE JUNTO CON DICHA ETAPA.



**T45-DSP** Ref. T45-DSP  
Line Array activo controlado por DSP. Diseño Bass Reflex frontal. LF 4x5" y HF 1". Tecnología de guía de ondas ETE y tecnología Braincore. 3 Presets. Cobertura horizontal 120°. SPL Máx. 136dB. Frecuencia 63Hz-20kHz. Potencia 1000Wrms Clase D. Ángulo 0.5°/1.5°/3°/5°/7°/10°.

**269€ MARCO VOLADO**  
Marco volado para T45-DSP y T1155-DSP.

**368€ DOLLY+ FUNDA**  
Dolly + funda para 4x T-45DSP. Ruedas incluidas.



**T1155-DSP** Ref. TW1155DSP  
Subwoofer compacto activo controlado por DSP. 3 Presets. SPL Máx. 136dB. LF 15". SMPS. Frecuencia 35Hz-250Hz. Potencia 1000Wrms Clase D.

**368€ MARCO VOLADO**  
Marco volado para T45-DSP y T1155-DSP.

**520€ DOLLY+ FUNDA**  
Dolly + funda para 2x T-1155-DSP. Ruedas incluidas.



**ASTRA-210A DSP** Ref. ASTRA210A  
Line Array activo controlado por DSP. Tecnología de guía de ondas ETE y tecnología Braincore. LF 2x10" y HF 2x1.75". 3 Presets. Cobertura horizontal 90°. SPL Máx. 132dB. Frecuencia 40Hz-20kHz. Potencia 1600Wrms Clase D. Ángulo 0°/2°/4°/6°/8°/10°. Filtro FIR.

**285€ MARCO VOLADO**  
Marco volado para ASTRA-210A DSP.

**749€ DOLLY+ FUNDA**  
Dolly + funda para 4x ASTRA-210A DSP. Ruedas incluidas.



**ASTRA-212A DSP** Ref. ASTRA212A  
Line Array activo controlado por DSP. Tecnología de guía de ondas ETE y tecnología Braincore. LF 2x12" y HF 2x1.75". 3 Presets. Cobertura horizontal 90°. SPL Máx. 134dB. Frecuencia 40Hz-20kHz. Potencia 1600Wrms Clase D. Ángulo 0°/2°/4°/6°/8°/10°. Filtro FIR.

**368€ MARCO VOLADO**  
Marco volado para ASTRA-212 DSP.



**K-LA12A DSP** Ref. K-LA12A  
Line Array activo controlado por DSP. LF 12" y HF 1.75". Tecnología de guía de ondas ETE y tecnología Braincore Y CORT. 3 Presets. Cobertura horizontal 100°. SPL Máx. 137dB. Frecuencia 47Hz-20kHz. Potencia 1000Wrms Clase D. Ángulo 0°/1°/2°/4°/6°/8°/10°.

**275€ MARCO VOLADO**  
Marco volado para K-LA12 DSP.



**AVANDA-210A DSP** Ref. AVANDA210  
Line Array activo controlado por DSP. LF 2x10" y HF 2x3". Tecnología de guía de ondas ARROWHEAD. 3 Presets. Cobertura horizontal 90°. SPL Máx. 138dB. Frecuencia 67Hz-20kHz. Potencia 1600Wrms Clase D. Ángulo 0°/1°/2°/4°/6°/8°/10°. Filtro FIR.

**445€ MARCO VOLADO**  
Marco volado para AVANDA-210A DSP.

**749€ DOLLY+ FUNDA**  
Dolly + funda para 4x AVANDA-210A DSP. Ruedas incluidas.



**AVANDA-212 DSP** Ref. AVANDA212  
Line Array activo controlado por DSP. LF 2x12", MF 4x6" y HF 2x3". Tecnología de guía de ondas ARROWHEAD. 3 Presets. Cobertura horizontal 90°. SPL Máx. 142dB. Frecuencia 60Hz-20kHz. Potencia 2600Wrms Clase D. Ángulo 0°/1°/2°/4°/6°/8°/10°. Filtro FIR.

**499€ MARCO VOLADO**  
Marco volado para ASTRA-212A DSP.

**854€ DOLLY+ FUNDA**  
Dolly + funda para 4x ASTRA-212A DSP. Ruedas incluidas.



**AVANDA-218 DSP** Ref. AVANDA212  
Subwoofer compacto activo controlado por DSP. LF 2x18". 3 Presets. SPL Máx. 144dB. Frecuencia 27Hz-110Hz. Potencia 4000Wrms Clase D.





**S3118A** Ref. S3118A  
Subwoofer compacto activo controlado por DSP. LF 18". 3 Presets. SPL Máx. 134dB. Frecuencia 30Hz-140Hz. Potencia 1000Wrms Clase D.

**165€** **COV S3118A**  
Protección de transporte para 1x S3118A.



**S3218A** Ref. S3218A  
Subwoofer compacto activo controlado por DSP. LF 2x18". 3 Presets. SPL Máx. 140dB. Frecuencia 26Hz-135Hz. Potencia 2000Wrms Clase D.

**185€** **COV S3218A**  
Protección de transporte para 1x S3218A.



**PRO-S5118A** Ref. S5118A  
Subwoofer compacto activo controlado por DSP. LF 18". 3 Presets. SPL Máx. 135dB. Frecuencia 30Hz-130Hz. Potencia 1500Wrms Clase D.



**PRO-S5212A** Ref. S5212A  
Subwoofer compacto activo controlado por DSP. LF 2x12". 3 Presets. SPL Máx. 133dB. Frecuencia 32Hz-150Hz. Potencia 1500Wrms Clase D.



**PRO-S5218A** Ref. S5218A  
Subwoofer compacto activo controlado por DSP. LF 2x18". 3 Presets. SPL Máx. 133dB. Frecuencia 28Hz-120Hz. Potencia 3000Wrms Clase D.

COMPONENTES CAJAS ACÚSTICAS

<b>JBSYSTEMS HT-30</b>	<b>JBSYSTEMS HT-100</b>	<b>JBSYSTEMS PTX-34</b>	<b>JBSYSTEMS PTX-44</b>	<b>JBSYSTEMS PWX-10</b>	<b>JBSYSTEMS PWX-12</b>	<b>JBSYSTEMS PWX-15</b>
Referencia: B00806	B00807	B00685	B00686	B00679	B00680	B00681
Dimensiones: 8x8x6.3cm (1")	10x10x7cm	9x9x5.3cm (1.5")	14x14x6.4cm (1.75")	10"	12"	15"
Sensibilidad: -	100dB	-	-	93dB	96dB	96dB
Potencia: 150W	40Wrms	50W	50W	200Wrms	200Wrms	300Wrms
Rango de frecuencia: 4000-20000Hz	4000-20000Hz	1500-20000Hz	1000-18000Hz	85-4500Hz	50-3500Hz	43-3000Hz
Impedancia: 8 Ohm	8 Ohm	8 Ohm	8 Ohm	8Ohm	8Ohm	8Ohm

<b>JBSYSTEMS PWX-18</b>	<b>JBSYSTEMS CN-3</b>	<b>JBSYSTEMS CN-6</b>	<b>JBSYSTEMS CN-9</b>	<b>JBSYSTEMS CN-12</b>
Referencia: B00683	B00615	B00813	B00814	B00815
Dimensiones: Recorte 413mm	-	-	-	-
Sensibilidad: 98dB	-	-	-	-
Potencia: 400Wrms	100Wrms	100Wrms	200Wrms	300Wrms
Rango de frecuencia: 40-2000Hz	7kHz (X-over)	4.5kHz (X-over)	2kHz (X-over)	1.8kHz (X-over)
Impedancia: 8 Ohm	-	-	-	-
Pendiente: -	12dB/Oct	18dB/Oct	12dB/Oct	12dB/Oct

JBSYSTEMS



3,10€

**TE-10** Ref. B00915  
Placa de conexión con 2 terminales.

JBSYSTEMS



11,50€

**TE-20** Ref. B00918  
Placa con 2 conexiones compatibles con Speakon + 2 terminales.

JBSYSTEMS



0,90€

**JB-6** Ref. B00921  
Asa de plástico para empotrar.

JBSYSTEMS



0,90€

**JB-7** Ref. B00922  
Pie de caucho para la caja de altavoces.

JBSYSTEMS



1,25€

**JB-14** Ref. B00926  
Tubo reflex para altavoz. Diámetro de 71,74mm.

JBSYSTEMS



3,70€

**JB-1200** Ref. B00930  
Asa grande empotrable para altavoz.

JBSYSTEMS



4,50€

**SA-65** Ref. B00735  
Vaso metálico 35mm para caja acústica.



CABLEADO

Hilec



399€

**CAT6roll50** Ref. H11048  
Carrete de rollo flexible CAT6. RJ45 Neutrik. Bobina de 50m.

Hilec



390€

**HYBCAB-315** Ref. B01587  
DMX + POWER cable 3x1,5mm<sup>2</sup>. Negro. 120Ohm. Diámetro 16,5mm. Bobina de 50m.

Hilec



95€

**MEP/ASY** Ref. H8103  
Cable plano asimétrico negro de 2x4 mm<sup>2</sup>. Bobina de 100m.

Hilec



85€

**MC-01** Ref. B01280  
Cable de micrófono equilibrado negro. Blindaje EMI 64x0,12mm Bobina de 100m. Diámetro 6mm.

Hilec



95€

**MC-01B** Ref. B01281  
Cable de micrófono equilibrado azul. Blindaje EMI 64x0,12mm Bobina de 100m. Diámetro 6mm.

Hilec



89€

**PROMI/20** Ref. H8099  
Cable de micrófono negro de 6mm. Bobina de 100m.

Hilec



129€

**PROMI/30** Ref. H8100  
Cable de micrófono negro de 6mm. Doble revestimiento. Bobina de 100m.

Hilec



129€

**AUDCAB** Ref. B01506  
Cable negro de audio profesional balanceado para uso móvil. 2x0,25 mm<sup>2</sup>. Bobina de 100m.

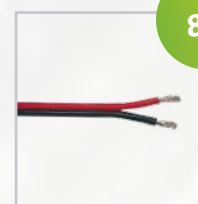
Hilec



189€

**DMXCAB-FLEX** Ref. B01559  
Cable negro profesional DMX/AES para uso móvil. 2x0,34 mm<sup>2</sup>. Bobina de 100m.

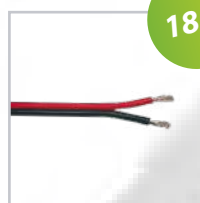
tasker



89€

**C102-2075** Ref. B00933  
Cable de altavoz plano. 2x0,75 mm<sup>2</sup>. Bobina de 100m.

Hilec



185€

**C102-2050** Ref. B00934  
Cable de altavoz plano. 2x0,50 mm<sup>2</sup>. Bobina de 100m.

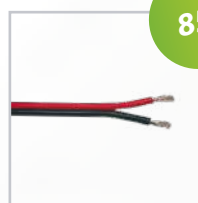
Hilec



279€

**C102-2250** Ref. B00935  
Cable de altavoz plano. 2x2,50 mm<sup>2</sup>. Bobina de 100m.

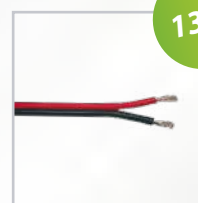
Hilec



85€

**MEP-2075** Ref. H8104  
Cable plano HP 2x0,75 mm<sup>2</sup>. Bobina de 100m.

Hilec



139€

**MEP-2150** Ref. H8105  
Cable plano HP 2x1,5 mm<sup>2</sup>. Bobina de 100m.

Hilec



209€

**MEP-2200** Ref. H8106  
Cable de altavoz plano. 2x2 mm<sup>2</sup>. Bobina de 100m.

Hilec

179€



**PROHP-215** Ref. H8107  
Cable negro HP 2x1,5 mm<sup>2</sup>.  
Bobina de 100m.

Hilec

249€



**PROHP-225** Ref. H8108  
Cable negro HP 2x2,5 mm<sup>2</sup>. Bobina de 100m.



CONVERTIDORES DIGITALES

Hilec

15,50€



**USB DAC-2XLRM** Ref. H11816  
Convertidor digital a analógico (DAC) (macho) de USB-C a XLR. Audio en alta resolución de 24 bits. Longitud de 2m.

Hilec

12,50€



**USB DAC-2JM** Ref. H11817  
Convertidor digital a analógico (DAC) de USB-C a 6,35mm. Audio en alta resolución de 24 bits. Longitud de 2m.

Hilec

12,50€



**USB DAC-2RCA** Ref. H11815  
Convertidor digital a analógico (DAC) de USB-C a RCA. Audio en alta resolución de 24 bits. Longitud de 2m.

Hilec

11€



**USB DAC-MJSM** Ref. H11818  
Convertidor digital a analógico (DAC) de USB-C a 3,5 mm Mini-Jack. Audio en alta resolución de 24 bits. Longitud de 2m

CONEXIONES XLR A XLR

Hilec

10€



**USB DAC-MJSF** Ref. H11819  
Convertidor digital-analógico (DAC) (hembra) de USB-C a 3,5 mm con Mini-Jack. Audio en alta resolución de 24 bits. Longitud de 15 cm.

Hilec



**XMF (XLR A XLR)**  
Cable de señal ensamblado. 3 pines XLR hembra + 3 pines XLR macho.

- 0.50M Ref. B01207 **3,90 €**
- 0.60M Ref. H9298 **4,20 €**
- 1M Ref. B01203 **4,10 €**
- 1.50M Ref. H7947 **4,90 €**
- 1.50M Ref. B01466 **4,50 €**
- 2.50M Ref. B01204 **5,20 €**
- 3M Ref. H7948 **6,50 €**
- 5M Ref. B01200 **6,90 €**
- 6M Ref. H7949 **8,80 €**
- 10M Ref. B01201 **10,90 €**
- 10M Ref. H7950 **12,20 €**
- 20M Ref. B01202 **19 €**
- 20M Ref. H7951 **21,10 €**

Hilec



**CLPRO-XMXF**  
Cable de micrófono premium XLR hembra / XLR macho con conectores de REAN.

- 0.50M Ref. H11154 **10 €**
- 1.50M Ref. H11155 **12,70 €**
- 3M Ref. H11156 **15 €**
- 5M Ref. H11157 **18 €**
- 10M Ref. H11158 **26 €**
- 20M Ref. H11159 **40 €**

Hilec



**CDMX**  
Cable macho XLR de 3 pines / DMX hembra XLR.

- 0.60M Ref. H10699 **6,20 €**
- 1M Ref. H9273 **4,90 €**
- 1.50M Ref. H9288 **6 €**
- 3M Ref. H9289 **8,30 €**
- 5M Ref. H9290 **13 €**
- 10M Ref. H9291 **22,40 €**
- 20M Ref. H9292 **45,50 €**

CONEXIONES XLR/JACK

Hilec



**CDMXPRO**  
Cable DMX Ø4,5mm XLR macho / XLR hembra con conector REAN.

- 1M Ref. H11169 **12 €**
- 2M Ref. H11170 **13,50 €**
- 3M Ref. H11171 **15 €**
- 5M Ref. H11172 **18 €**
- 10M Ref. H11173 **26,50 €**

Hilec



**CM/XFJM**  
Cable de micrófono XLR Hembra / Jack Mono Macho.

- 1.5M Ref. H7952 **4,90 €**
- 3M Ref. H7953 **5,70 €**
- 6M Ref. H7954 **8,80 €**
- 10M Ref. H7955 **11,40 €**
- 20M Ref. H7956 **18,70 €**

Hilec



**CM/XMJM**  
Cable de micrófono XLR Macho / Jack 6.35 Mono Macho.

- 1.5M Ref. H9296 **4,70 €**
- 3M Ref. H9297 **5,70 €**
- 6M Ref. H7957 **8,30 €**
- 10M Ref. H7958 **11,20 €**

Hilec



**CL-32**  
Cable de audio 1x Mini Jack 3.5 Macho Estéreo / 2x XLR Macho.

- 1.5M Ref. H10668 **6,50 €**
- 3M Ref. H10669 **7,80 €**

Hilec



**CL-29**  
Cable de audio XLR.

- 0.6M Ref. H10670 **6,80 €**  
Cable de audio 1x XLR Hembra / 2x XLR Macho.
- 0.6M Ref. H10671 **6,80 €**  
Cable de audio 1x XLR Macho / 2x XLR Hembra.

Hilec



**CL-40**  
Cable de audio 2x Jack 6.35 Mono / 2x XLR Macho.

**1.5M** Ref. H10672 **11,20 €**  
**3M** Ref. H10673 **12 €**

Hilec



**CL-41**  
Cable de audio 2x XLR Macho / 2x Jack Macho Estéreo.

**1.5M** Ref. H10674 **10,40 €**  
**3M** Ref. H10675 **12,70 €**

Hilec



**CL-42**  
Cable de audio 2x XLR Hembra / 2x Jack Mono Macho.

**1.5M** Ref. H10676 **9,90 €**  
**3M** Ref. H10677 **12,20 €**

Hilec



**CL-43**  
Cable de audio 2x XLR Macho / 2x Jack Macho Estéreo.

**1.5M** Ref. H10678 **11,20 €**  
**3M** Ref. H10679 **11,40 €**

Hilec



**CL-2XM2XF**  
Cable de audio 2x XLR Macho / 2x XLR Hembra.

**0.6M** Ref. H10680 **7,50 €**  
**1.5M** Ref. H10681 **8,30 €**  
**3M** Ref. H10682 **10,10 €**  
**6M** Ref. H10683 **12,20 €**

Hilec



**CLPRO-JMJM**  
Cable de audio Premium Ø6mm Jack Macho Mono / Jack Macho Mono con conectores REAN.

**1.5M** Ref. H11151 **11,40 €**  
**3M** Ref. H11152 **13 €**  
**6M** Ref. H11153 **16,60 €**

Hilec



**CLPRO-MJSMJS**  
Cable de audio Premium Ø4mm Jack Estéreo 3.5 / Jack Estéreo 3.5 con conectores REAN.

**3M** Ref. H11160 **12,20 €**

Hilec



**CLPRO2RCA**  
Cable de audio Premium 2x Ø4mm 2x RCA / 2x RCA con conectores REAN.

**1.5M** Ref. H11161 **18,50 €**  
**3M** Ref. H11162 **21 €**

Hilec



**CLPRO-2JM2RCA**  
Cable de audio Premium 2x Ø4mm Jack Macho / 2x RCA con conectores REAN.

**1.5M** Ref. H11163 **18 €**  
**3M** Ref. H11164 **21 €**

Hilec



**CLPRO-MJS2RCA**  
Cable de audio Premium 2x Ø4mm Jack Estéreo Macho / 2x RCA con conectores REAN.

**1.5M** Ref. H11165 **17,20 €**  
**3M** Ref. H11166 **17,40 €**

CONEXIONES JACK / RCA / XLR

Hilec



**CLPRO-MJS2JM**  
Cable de audio Premium 2x Ø4mm Jack 3.5 Estéreo Macho / 2x Jack 6.35 Mono con conectores REAN.

**1.5M** Ref. H11167 **16 €**  
**3M** Ref. H11168 **18 €**

Hilec



**CL-71**  
Cable de audio Jack 3.5 Estéreo Macho / Jack 6.35 Estéreo Macho.

**1.5M** Ref. H7999 **3,40 €**  
**3M** Ref. H8000 **4,20 €**  
**6M** Ref. H8001 **5,70 €**  
**10M** Ref. H8002 **7,80 €**

Hilec



**CL-72**  
Cable de audio Jack 3.5 Estéreo Macho / Jack 3.5 Estéreo Macho.

**1.5M** Ref. H8003 **3,40 €**  
**3M** Ref. H8004 **4,40 €**  
**6M** Ref. H8005 **6 €**  
**10M** Ref. H8006 **8,10 €**

Hilec



**CL-23**  
Cable de audio 2x Ø4mm 2x Jack Mono Macho / 2x RCA Macho.

**1.5M** Ref. H8007 **5,10 €**  
**3M** Ref. H8008 **6,60 €**

Hilec



**CL-35**  
Cable de audio 2x Ø4mm 1x Jack Estéreo Macho / 2x RCA Macho.

**1.5M** Ref. H8009 **4,20 €**  
**3M** Ref. H8010 **6,30 €**  
**6M** Ref. H8011 **9 €**

Hilec



**CL-36**  
Cable de audio 1x Jack 6.35 Estéreo Macho / 2x 6.35 Mono.

**1.5M** Ref. H9294 **4,70 €**  
**3M** Ref. H9295 **6 €**

Hilec



**CL-25**  
Cable de audio 2x RCA Macho / 2x XLR Hembra.

**1.5M** Ref. B01235 **6,70 €**  
**1.5M** Ref. H8165 **6,50 €**  
**3M** Ref. H8166 **8,60 €**

Hilec



**CL-26**  
Cable de audio 2x RCA Macho / 2x XLR Macho.

**1.5M** Ref. B01230 **6,85 €**  
**1.5M** Ref. H8167 **6,90 €**  
**3M** Ref. H8168 **8,40 €**

Hilec



**FL-22**  
Cable de línea 2x Ø4mm 2x Jack Mono Macho / 2x Jack Macho Mono.

**1.5M** Ref. H8012 **5,70 €**  
**3M** Ref. H8013 **6,50 €**  
**6M** Ref. H8014 **8,80 €**

Hilec



**CL-31**  
Cable de audio 2x Ø4mm 1x Jack 3.5 Estéreo Macho / 2x Jack 6.35 Mono Macho.

**1.5M** Ref. H8015 **4,40 €**  
**3M** Ref. H8016 **5,70 €**

Hilec



**CL-30**

Cable de audio 2x Ø4mm 1x Jack 3.5 Estéreo Macho / 2x RCA Macho.

**1.5M** Ref. H8017 **4,40 €**  
**3M** Ref. H8018 **5,70 €**

Hilec



**CL-24**

Cable de audio Pro 2x Ø4mm 2x RCA Macho / 2x RCA Macho.

**0.6M** Ref. B01220 **4,30 €**    **2.5M** Ref. B01223 **5,90 €**  
**1M** Ref. B01221 **4,50 €**    **3M** Ref. H7965 **7,70 €**  
**1.5M** Ref. B01222 **4,60 €**    **5M** Ref. B01224 **7,40 €**  
**1.5M** Ref. H7964 **5,70 €**    **6M** Ref. H7966 **9,90 €**

Hilec



**CL-2XM2XF**

Cable de audio 2x RCA Hembra / 2x RCA Macho.

**1.5M** Ref. H7967 **4,70 €**  
**3M** Ref. H7968 **7 €**  
**6M** Ref. H7969 **14,60 €**

Hilec



**PRO-LOCK**

Cable de altavoz 2x Pro Lock.

**5M** Ref. B01252 **17,90 €**  
**10M** Ref. B01253 **31 €**  
**25M** Ref. B01254 **59 €**

CABLES COMBI

Hilec



**CDUO**

Cable de sonido híbrido VDE/CEE. XLR Macho / XLR Hembra.

**10M** Ref. H9274 **68 €**  
**20M** Ref. H9293 **129 €**

Hilec



**COMBI CABLE IEC/XLR**

Cable Power IEC + DMX 3pin.

**1.3M** Ref. B01255 **11,90 €**  
**3M** Ref. B01256 **19 €**  
**5M** Ref. B01257 **27,90 €**  
**10M** Ref. B01258 **46 €**

Hilec



**CPCDMXLINK**

Cable híbrido powerCON / XLR 3G1.5mm<sup>2</sup>.

**1M** Ref. H10686 **52 €**  
**3M** Ref. H10687 **61 €**  
**5M** Ref. H10688 **75 €**

Hilec



**CPCDMXLINK**

Cable híbrido powerCON. PC16A / XLR 3G1.5mm<sup>2</sup>.

**3M** Ref. H10689 **65,80 €**  
**5M** Ref. H10690 **77,50 €**  
**10M** Ref. H10691 **109,70 €**

CONECTORES DE AUDIO

Hilec



1,50€

**MYR/CH** Ref. H2495  
 Conector Jack 6.35 Mono Macho. Cromado.

Hilec



1,50€

**SJF/CH** Ref. H2496  
 Conector Jack 6.35 Estéreo Macho. Cromado.

SP  
 1,50€



**JST-M** Ref. 20001  
 Conector Jack Estéreo Macho 6.3mm. 2 unidades.

SP  
 3,50€



**JST-F** Ref. 20002  
 Conector Jack Estéreo Hembra 6.3mm. 2 unidades.

Hilec



2,70€

**XLR-M** Ref. B01303  
 Conector XLR Macho para cable. 2 unidades.

Hilec



2,90€

**XLR-F** Ref. B01304  
 Conector XLR Hembra para cable. 2 unidades.

Hilec



1,80€

**FXF/NO** Ref. H7932  
 Conector XLR Hembra.

Hilec



1,60€

**FXM/NO** Ref. H7933  
 Conector XLR Macho.

SP  
 2,20€



**XLR BASE M** Ref. 20005  
 Chasis XLR Macho 3pin. 2 unidades.

audiophony  
 1,24€



**XFC-103** Ref. H6586  
 Chasis XLR Hembra Serie D.

SP  
 2,90€



**RCA H** Ref. 20011  
 Conector RCA Hembra. Aéreo metal. 2 unidades.

Hilec



1,40€

**RCA910/RO** Ref. H7940  
 Conector RCA Macho para cable profesional. Color rojo.

Hilec



1,40€

**RCA910/NO** Ref. H7941  
 Conector RCA Macho para cable profesional. Color negro.



1,10€

**BANA100/NO** Ref. H1653  
 Conector Banana Macho.



1,10€

**BANA100/RO** Ref. H1652  
 Conector Banana Macho.

Hilec



0,90€

**BANA200/NO** Ref. H1655  
 Conector Banana Hembra.

Hilec



0,90€

**BANA200/RO** Ref. H1654  
 Conector Banana Hembra.

Hilec



5,90€

**PROLOCK M** Ref. B01307  
 Conector PROLOCK Macho para cable. 2 unidades.



2,60€



x2

**PROLOCK H** Ref. 20008  
Conector PROLOCK Aéreo  
4 pin. 2 unidades.

CONECTORES DE AUDIO NEUTRIK



1,19€



**DBA-BL** Ref. B01119  
Cubierta Chasis-D.



6,60€



**NC3FD-LX** Ref. B01127  
Chasis-D XLR Hembra bloqueable. 3 Pines.



5,90€



**NC3MD-LX** Ref. B01128  
Chasis-D XLR Macho bloqueable. 3 Pin.



13,90€



**NC5FD-LX** Ref. B01123  
Chasis-D XLR Hembra 5 pin.



11,90€



**NC5MD-LX** Ref. B01124  
Chasis-D XLR Macho 5 pin.



9,50€



**NJ3FP6C** Ref. B01105  
Chasis-D Jack 6.3 Estéreo Hembra.



5€



**NP2X** Ref. B01104  
Conector Jack 6.3 Macho Mono.



7,30€



**NP3X** Ref. B01103  
Conector Jack 6.3 Macho Estéreo.



11,50€



**NJ3FC6** Ref. B01106  
Conector Jack 6.3 Hembra Estéreo.



6,70€



**NC3FXX** Ref. B01102  
Conector Hembra XLR 3 pin.



5,50€



**NC3MXX** Ref. B01101  
Conector XLR Macho 3 pin.



12,50€



**NC5FXX** Ref. B01117  
Conector Hembra XLR 5 pin.



9,50€



**NC5MXX** Ref. B01118  
Conector Macho XLR 5 pin.



8,60€



**NL4FXX-WS** Ref. B01499  
Conector SpeakON de 4 pines. Terminal de tornillo. Abrazadera para cables de 6 a 12mm de diámetro.



6,60€



**NL2FXX-WS** Ref. B01502  
Conector SpeakON de 2 polos. Terminal de tornillo. Abrazadera para cables de 6 a 12mm de diámetro.



4,50€



**NL4MPRXX** Ref. B01114  
Chasis-BIG SpeakON 4 contactos.



3,30€



**NL4MPXX** Ref. B01462  
Chasis-D SpeakON 4 contactos.



8,90€



**NL4MMX** Ref. B01116  
Adaptador 2x SpeakON de 4 contactos.



11,90€



**NAC3FXXA-WS** Ref. B01500  
Conector PowerCON de corriente alterna con bloqueo. Terminal de tornillo. Abrazadera para cables de 6 a 12mm de diámetro.



11,90€



**NAC3FXXB-WS** Ref. B01501  
Conector SpeakON de 4 pines. Terminal de rosca. Abrazadera para cables de 6 a 12mm de diámetro.



5,50€



**NAC3MPXXB** Ref. B01130  
Chasis-D PowerCON.



15,10€



**NAC3PX-TOP** Ref. B01445  
Conector PowerCON TRUE1.

 <p><b>x2</b> <b>RCAF/XLRF</b> Ref. B01320 Adaptador RCA Hembra / XLR Hembra. 2 unidades.</p>	 <p><b>x2</b> <b>RCAF/XLRM</b> Ref. B01321 Adaptador RCA Hembra / XLR Macho. 2 unidades.</p>	 <p><b>x2</b> <b>XLRM/JACKM</b> Ref. B01313 Adaptador XLR Macho / Jack Estéreo Macho. 2 unidades.</p>	 <p><b>x2</b> <b>XLRF/JACKM</b> Ref. B01314 Adaptador XLR Hembra / Jack Estéreo Macho. 2 unidades.</p>	 <p><b>x2</b> <b>XLRM/JACKF</b> Ref. B01315 Adaptador XLR Macho / Jack Estéreo Hembra. 2 unidades.</p>	 <p><b>x2</b> <b>XLRF/JACKF</b> Ref. 20016 Adaptador XLR Hembra / Jack Estéreo Hembra. 2 unidades.</p>
 <p><b>x2</b> <b>XLRF/XLRF</b> Ref. B01317 Adaptador XLR Hembra / XLR Hembra. 2 unidades.</p>	 <p><b>x2</b> <b>XLRM/XLRM</b> Ref. B01318 Adaptador XLR Macho / XLR Macho. 2 unidades.</p>	 <p><b>x2</b> <b>XLRM3P/XLRF5P</b> Ref. B01277 Adaptador XLR Macho 3pin / XLR Hembra 5pin. 2 unidades.</p>	 <p><b>x2</b> <b>XLRM5P/XLRF3P</b> Ref. B01278 Adaptador XLR Hembra 3pin / XLR Macho 5pin. 2 unidades.</p>		

ACCESORIOS RACK

 <p><b>A.CONTROLLER/ALU</b> Ref. B03187 Adaptador especial para montar todo tipo de controladores 2U/3U.</p>	 <p><b>RACK PROFILE 8U</b> Ref. B03186 Pareja de Perfiles de Rack. 8 Unidades de Rack. Incluye 4 Sets de Tornillos y adaptadores.</p>	 <p><b>RP 0.5U RACKPANEL</b> Ref. B03142 Panel rack 19" / 0.5U.</p>	 <p><b>RP 1U RACKPANEL</b> Ref. B03143 Panel rack 19" / 1U.</p>
 <p><b>RP 2U RACKPANEL</b> Ref. B03144 Panel rack 19" / 2U.</p>	 <p><b>RP 3U RACKPANEL</b> Ref. B03145 Panel rack 19" / 3U.</p>	 <p><b>TOL12XLR</b> Ref. H0423 Tapa metálica 1U para 6 Chasis Macho XLR y 6 Chasis XLR Hembra.</p>	 <p><b>RP 2U/PC-8</b> Ref. B03181 Panel de Rack de 2U para 8 enchufes azules.</p>
 <p><b>TOLE1UV-NO</b> Ref. H0368 Tapa metálica de 1U con ventilación.</p>	 <p><b>RP 1U VENTILATION</b> Ref. B03147 Tapa metálica de 1U con ventilación.</p>	 <p><b>RP 2U VENTILATION</b> Ref. B03148 Tapa metálica de 2U con ventilación.</p>	 <p><b>TOLE2UV-NO</b> Ref. H0367 Tapa metálica de 2U con ventilación.</p>



29€

**RACK TRAY 1U** Ref. B03197  
Bandeja para rack 1U. Se puede usar para instalar equipos que no sean de 19" en una caja de rack.



42€

**FLOOR2U** Ref. H1626  
Bandeja metálica 2U.



35,90€

**RACK TRAY 2U** Ref. B03198  
Bandeja de rack 2U. Instalar equipos que no sean de 19" en una caja de rack.



109€

**RACK DRAWER 2U** Ref. B03194  
Cajón 2U para rack 19". Guías telescópicas para un deslizamiento suave. Cerradura con 2 llaves incluidas. Se puede fijar en los rieles delanteros y traseros para más resistencia. Compatible con racks de 4U a 16U.



115€

**RACK DRAWER 3U** Ref. B03196  
Cajón 3U para rack 19". Guías telescópicas para un deslizamiento suave. Cerradura con 2 llaves incluidas. Se puede fijar en los rieles delanteros y traseros para más resistencia. Compatible con racks de 4U a 16U.



4,90€

**RD MIC-FOAM** Ref. B03314  
inserto de espuma EVA pensado para guardar de forma segura micros inalámbricos y petacas dentro de un cajón de rack de 2U. Preparado para 4 micrófonos de mano y 6 bodypacks.



RACK DE TRANSPORTE



149€

**CONTROLLER 3U** Ref. B03224  
Rack de transporte compacto compatible con controladores 19" de poca profundidad, hasta 3U. Incluye un compartimento pequeño para el alimentador.



189€

**CONTROLLER RACK** Ref. B03231  
Rack de transporte diseñado para DMC-2000, combinando con laptop. También para PCM-1, USB-900, mezclador o 3x Scenemaster SMC-1 + laptop.



195€

**DJ CARPET CASE** Ref. B03200  
Rack de transporte forrado en moqueta para doble CD, mesa mezcladora 2/4U y Etapa de potencia 2U.



249€

**DJ CASE 10/6U** Ref. B03227  
Rack para mezcladora DJ de 19". Rieles de rack deslizantes de 19" en la parte delantera/trasera (6U) y en la parte superior (10U).



549€

**CASE 10/18U** Ref. B03240  
Rack multiuso 10/18U. Soporte deslizante para laptop. 4 ruedas giratorias, 2 de ellas con freno. Paso para cables.



119€

**TT-CASE** Ref. B03206  
Rack de transporte para giradiscos. Equipado con dos cierres y asa. Recubrimiento interior de espuma.



169€

**MICRO CASE** Ref. B03221  
Rack de transporte súper compacto de 19". Perfecto para equipos pequeños (micrófonos inalámbricos). Tapa delantera + trasera extraíbles. Tapa trasera con compartimento para objetos pequeños. Rieles corredizos ALU de 19" en la parte delantera. 1 asa de correa + 4 cierres de mariposa.



159€

**CASE 2U** Ref. B03212  
Rack de transporte profesional de 19" diseñado para proteger equipos en entornos de uso intensivo. 4 cierres de mariposa de alta calidad.



239€

**CASE 4U** Ref. B03208

Rack diseñado para transportar y proteger equipos de audio en formato rack de 19"/4U. Tapas delantera y trasera extraíbles. Rieles ALU. 4 cierres mariposa y 2 asas abatibles.



259€

**CASE 6U** Ref. B03219

Rack diseñado para transportar y proteger equipos de audio en formato rack de 19"/6U. Tapas delantera y trasera extraíbles. Rieles ALU. 4 cierres mariposa y 2 asas abatibles.



295€

**CASE 8U** Ref. B03209

Rack diseñado para transportar y proteger equipos de audio en formato rack de 19"/8U. Tapas delantera y trasera extraíbles. Rieles ALU. 4 cierres mariposa y 2 asas abatibles.



429€

**CASE 12U** Ref. B03210

Rack diseñado para transportar y proteger equipos de audio en formato rack de 19"/12U. Tapas delantera y trasera extraíbles. Rieles ALU. 8 cierres mariposa y 4 asas abatibles.

MEGAFONÍA - MATRICES DE AUDIO DIGITALES



539€

**CASE 16U** Ref. B03211

Rack diseñado para transportar y proteger equipos de audio en formato rack de 19"/16U. Tapas delantera y trasera extraíbles. Rieles ALU. 8 cierres mariposa y 4 asas abatibles.



1299€

**DZ-MATRIX** Ref. H11393

Matriz de audio digital de 12x12, 8 entradas y 8 salidas analógicas. AD/DA 24Bits, 48kHz. Procesador DSP. Compatible con DZ-BOX22, DZ-CTL, DZ-CTL2LOUT, DZ-EXPAND y DZ-MICDESK. Conectividad Ethernet.



379€

**DZ-PAD** Ref. H11399

Controlador de pared táctil diseñado específicamente para gestionar de forma intuitiva los parámetros de la matriz DZ-MATRIX



269€

**DZ-BOX22** Ref. H11396

Caja de conexión de E/S diseñada para expandir la capacidad de la matriz DZ-MATRIX. 2 Entradas analógicas mic/línea XLR 3pin y RCA. 2 salidas analógicas Euroblock.



179€

**DZ-CTL** Ref. H11398

Controlador de pared diseñado para gestionar el volumen y la selección de fuentes en zonas específicas integradas con la matriz DZ-MATRIX.



259€

**DZ-CTL2OUT** Ref. H11397

Controlador de pared avanzado diseñado para la gestión de volumen en sistemas que utilizan la matriz DZ-MATRIX. **A diferencia del modelo DZ-CTL estándar, este dispositivo incorpora dos salidas analógicas adicionales.**



259€

**DZ-EXPAND** Ref. H11400

Splitter diseñado para multiplicar el número de controladores que pueden conectarse a una matriz DZ-MATRIX. Diseñado para DZ-MICDESK, DZ-CTL2OUT o DZ-BOX22.



799€

**DZ-DANTE** Ref. H11394

Tarjeta de expansión diseñada para integrarse en la matriz DZ-MATRIX, dotándola de 8 entradas y 8 salidas digitales de audio DANTE.

MICRÓFONOS DE MEGAFONÍA



389€

**DZ-MICDESK** Ref. H11395

Consola de micrófono con gestor de zonas para la matriz DZ-MATRIX. Hasta 64 grupos de zonas. Control de volumen. Selector de zonas. Botón para hablar. Modo Emergencia. Puerto USB y RD.



159€

**MIC-DESK4** Ref. H10509

Consola de micrófono para ZONEAMP4120 o PREZONE444. 1 Entrada de micrófono XLR. 1 salida RJ45. Botón de habla en el panel frontal. Botón de timbre. Botón de selección de zona. Control de volumen. Bloqueo y desbloqueo del interruptor para la selección de zona de bloque. Pantalla de nivel LED.



189€

**MIC-DESK8M** Ref. H10977

Panel de micrófono de 8 zonas para matriz. Diseñado para PREZONE88.



229€

**MIC-DESK16M** Ref. H10978

Panel de micrófono de 16 zonas para matriz. Diseñado para PREZONE88.

**audiophony**  
EQUIPMENT



23€

**REG60** Ref. H9753

Controlador de volumen para sistema en línea de 100V.

**audiophony**  
EQUIPMENT



9€

**REG-BOX** Ref. H9754

Caja empotrada para regulador de pared.

**audiophony**  
EQUIPMENT



35€

**WP-1** Ref. H10508

Controlador de pared para ZONEAMP4120, PREZONE444 MKII y MIC-DESK4. Entrada Mic XLR. Entrada de línea RCA. Salida RJ45. Control de volumen. Interruptor ON/OFF.

**audiophony**  
EQUIPMENT



75€

**WP-8** Ref. H10928

Controlador de pared con selector de fuente y entrada MIC/Línea para matriz.

## MANDOS DE CONTROL AMPLIFICADOS

**audiophony**  
EQUIPMENT



127€

**WALLAMPEDIA** Ref. H10930

Amplificador de pared 2x10W. USB/SD/Bluetooth/Radio/Aux con salida de línea.

**audiophony**  
EQUIPMENT



239€

**WALLAMPTOUCH** Ref. H10931

Amplificador de pared 2x10W. USB/SD/Bluetooth/Radio/Aux.

**audiophony**  
EQUIPMENT



129€

**WICASTPLAY+** Ref. H11247

Transmisor de audio inalámbrico multiroom que convierte altavoces autoamplificados o un sistema de cine en casa en un sistema de sonido por Wi-Fi. LinkPlay, AirPlay 2 y varias apps/servicios de streaming. Entrada auxiliar de 3.5mm. Salida RCA, USB, Bluetooth y RJ45.

**audiophony**  
EQUIPMENT



169€

**WICASTAMP30+** Ref. H11248

Transmisor de audio inalámbrico con amplificador integrado de 2x30W (80hm), diseñado para convertir altavoces pasivos en un sistema multi-zona vía Wi-Fi o Ethernet. Compatible con AirPlay 2, DLNA, Bluetooth y servicios como Spotify, Tidal, Qobuz, Napster y Tuneln, controlado por la app WiiM Player.

## AMPLIFICADORES COMBO 100V

**audiophony**  
EQUIPMENT



318€

**COMBO60EVO** Ref. H11656

Amplificador compacto todo-en-uno de 60Wrms (100V/70V/40hm). Mezclador con 2 entradas mic/línea (Phantom +12V). Reproductor multimedia (USB, Bluetooth, Radio FM/DAB+), entrada AUX, RCA y EQ graves/agudos.

**audiophony**  
EQUIPMENT



475€

**COMBO120EVO** Ref. H11657

Amplificador compacto todo-en-uno de 120Wrms (100V/70V/40hm). Mezclador con 4 entradas combo mic/línea (Phantom +12V). Reproductor multimedia (USB, Bluetooth, Radio FM/DAB+), entrada AUX, RCA y EQ graves/agudos.

**audiophony**  
EQUIPMENT



555€

**COMBO240EVO** Ref. H11658

Amplificador compacto todo-en-uno de 240Wrms (100V/70V/40hm). Mezclador con 4 entradas combo mic/línea (Phantom +12V). Reproductor multimedia (USB, Bluetooth, Radio FM/DAB+), entrada AUX, RCA y EQ graves/agudos.

## ETAPAS DE POTENCIA 100V

**audiophony**  
EQUIPMENT



428€

**AMP120** Ref. H9903

Amplificador Clase D de megafonía de 120Wrms (70V/100V/80hm). Incluye E/S XLR balanceada y alimentación de seguridad a 24V.

**audiophony**  
EQUIPMENT



1125€

**AMP4120MKII** Ref. H11070

Amplificador Clase D de megafonía de 4 canales, 4x120Wrms 100V. 4 entradas mono Phoenix. 4 salidas de enlace de nivel de línea Phoenix.

**audiophony**  
EQUIPMENT



999€

**AMP4150MKII** Ref. H11836

Amplificador Clase D de megafonía de 4 canales, 4x150Wrms 70V/100V. 4 entradas mono y 4 salidas de altavoz (Euroblock/Phoenix) para 4 zonas independientes.

**audiophony**  
EQUIPMENT



1099€

**AMP4300** Ref. H11756

Amplificador Clase D de megafonía de 4 canales, 4x300Wrms 70V/100V. 4 entradas mono y 4 salidas de altavoz (Euroblock/Phoenix) para 4 zonas independientes.

**audiophony**  
EQUIPMENT



499€

**AMP150.1H** Ref. H11631

Amplificador mono Clase D de megafonía de 150Wrms (70V/100V). E/S Euroblock. Control de volumen. Fuente conmutada.

**audiophony**  
EQUIPMENT



549€

**AMP300.1H** Ref. H11632

Amplificador mono Clase D de megafonía de 300Wrms (70V/100V). E/S Euroblock. Control de volumen. Fuente conmutada.

**audiophony**  
EQUIPMENT



569€

**AMP500.1H** Ref. H11633

Amplificador mono Clase D de megafonía de 500Wrms (70V/100V). E/S Euroblock. Control de volumen. Fuente conmutada.

**audiophony**  
EQUIPMENT



595€

**AMP480MKII** Ref. H11223

Amplificador mono Clase D de megafonía de 480Wrms (100V). E/S Phoenix. Salida adicional de enlace de línea. Fuente conmutada.



929€

**AMP600** Ref. H11708

Amplificador Clase D de megafonía de 600Wrms (100V). Incluye E/S Euroblock. Auto-standby (15 minutos). Fuente conmutada.



728€

**AMP660** Ref. H11367

Amplificador Clase D de megafonía de 660Wrms (100V/70V/40hm).



## ALTAVOCES SUPERFICIE 100V


**JAVA 315 (PAREJA)**

Altavoz pasivo tropicalizado de 2 vías IP55. Woofer de 3" y tweeter de 1". Potencia 15W 160hm. Potencia 100V 7W-15W. Selector de potencia. Frecuencia 90Hz-20kHz.

**JAVA 315B (NEGRO)** Ref. H10921**JAVA315W (BLANCO)** Ref. H10922**JAVA 530 (PAREJA)**

Altavoz pasivo tropicalizado de 2 vías IP55. Woofer de 5" y tweeter de 1". Potencia 30W 160hm. Potencia 100V 15W-30W. Selector de potencia. Frecuencia 60Hz-20kHz.

**JAVA530B (NEGRO)** Ref. H10923**JAVA530W (BLANCO)** Ref. H10924**EHP410 (UNIDAD)**

Altavoz pasivo de montaje en pared de 2 vías. Woofer de 4" y tweeter de 1". Potencia 20W 80hm. 100V/70V: 2.5/5/10/20W. Frecuencia 80Hz-18kHz. IP55.

**EHP410B (NEGRO)** Ref. H9761**EHP410W (BLANCO)** Ref. H9760**EHP520 (UNIDAD)**

Altavoz pasivo de montaje en pared de 2 vías. Woofer de 5" y tweeter de 1". Potencia 40W 80hm. 100V/70V: 10/20/40W. Frecuencia 80Hz-18kHz. IP55.

**EHP520B (NEGRO)** Ref. H9763**EHP520W (BLANCO)** Ref. H9762**EHP880 (UNIDAD)**

Altavoz pasivo de montaje en pared de 2 vías. Woofer de 8" y tweeter de 1". Potencia 80W 80hm. 100V: 20/40/80W. 70V: 20/40/80W. Frecuencia 70Hz-18kHz. Impedancias: 125/250/500hm. IP55.

**EHP880B (NEGRO)** Ref. H10212**EHP880W (BLANCO)** Ref. H10213**ONDE660 (UNIDAD)**

Altavoz pasivo tropicalizado de 2 vías. Woofer de 6.5" y tweeter de 1". Potencia 60Wrms 80hm. 100V: 5W/10W/20W/40W. Frecuencia 90Hz-20kHz. IP65. H90xV80°.

**ONDE660B (NEGRO)** Ref. H11371**ONDE660W (BLANCO)** Ref. H11369**ONDE880 (UNIDAD)**

Altavoz pasivo tropicalizado de 2 vías. Woofer de 8" y tweeter de 1". Potencia 80Wrms 80hm. 100V: 6.25W/12.5W/25W/50W. Frecuencia 70Hz-20kHz. IP65. Dispersión H90xV80°.

**ONDE880B (NEGRO)** Ref. H11372**ONDE880W (BLANCO)** Ref. H11370



109€

219€

89€

109€

209€

189€

269€


**EHP420IP (PAREJA)**

Altavoz pasivo tropicalizado de montaje en pared. Woofer de 4" y tweeter de 1". Potencia 20W 80hm. 100V: 2.5/5/10/20W. Frecuencia 90Hz-18kHz. IP55.

**EHP420IPB (NEGRO)** Ref. H10917**EHP420IPW (BLANCO)** Ref. H10918**EHP660IP (PAREJA)**

Altavoz pasivo tropicalizado de montaje en pared. Woofer de 6" y tweeter de 1". Potencia 60W 80hm. 100V: 7.5/15/30/60W. Frecuencia 70Hz-20kHz. IP55.

**EHP660IPB (NEGRO)** Ref. H10919**EHP660IPW (BLANCO)** Ref. H10920

149€

269€


**BORNEO660 (UNIDAD)**

Altavoz pasivo tropicalizado de 2 vías. Woofer de 6.5" y tweeter de 1". Potencia 60Wrms 80hm. 100V: 5W/10W/15W/20W/60W. Frecuencia 45Hz-20kHz. IP55.

**BORNEO660B (NEGRO)** Ref. H9920**BORNEO660W (BLANCO)** Ref. H9911

269€




529€

**EXTLINE134 (UNIDAD)**

Columna Line Array compacta con 4x4" drivers de medios/graves en Kevlar waterproof + Tweeter de 1". Potencia 130Wrms 80hm. 100V. 30W/60W/120W. Frecuencia 120Hz-18kHz. IP56.

**EXTLINE134W (BLANCO)** Ref. H11616**EXTLINE134B (NEGRO)** Ref. H11617



28€

**FIXLINEB (NEGRO)** Ref. H11621

Soporte de pared para EXTLIne134B y Sline441B. Color negro.

**FIXLINEW (BLANCO)** Ref. H11620

Soporte de pared para EXTLIne134B y Sline441B. Color blanco.




35€

**SUPLINEB (NEGRO)** Ref. H11619

Soporte de pared orientable para EXTLIne134B y Sline441B. Color negro.

**SUPLINEW (BLANCO)** Ref. H11618

Soporte de pared orientable para EXTLIne134B y Sline441B. Color blanco.

## ALTAVOCES SUSPENDIDOS


**SHP550 (UNIDAD)**

Altavoz pasivo suspendido para megafonía. Línea 100V. Woofer de 5" + Tweeter de 1". Potencia 3.75W/7.5W/15W/30W/50Wrms 80hm/100V. IP20. SPL Máx. 105dB. Difusión: 85°x80°.

**SHP550W (BLANCO)** Ref. H11625**SHP550B (NEGRO)** Ref. H11626

169€

**SHP880 (UNIDAD)**

Altavoz pasivo suspendido para megafonía. Línea 100V. Woofer de 8" + Tweeter de 1.1". Potencia 6.25W/12.5W/25W/50W/80Wrms 80hm/100V. IP20. SPL Máx. 105dB. Difusión: 65°x65°.

**SHP880W (BLANCO)** Ref. H11627**SHP880B (NEGRO)** Ref. H11628

259€




149€

**SHP660** Ref. H11623

Altavoz pasivo suspendido para megafonía. Woofer de 6.5" + Tweeter de 1/2". Potencia 7.5W/15W/30W/60Wrms 80hm/70V/100V. IP20. Cobertura: ~ 120°.




79€

**SHP510** Ref. H9758

Altavoz pasivo suspendido para megafonía. Woofer de 5". Potencia 2.5W/10Wrms 70V/100V. IP55. SPL Máx. 100dB. Cobertura: ~ 140°. Construcción en aluminio.




139€

**SHP820W** Ref. H10925

Altavoz pasivo de 2 vías suspendido para megafonía. Woofer de 8" + Tweeter 1". Potencia 5W/10W/20Wrms 100V. IP20. SPL Máx. 108dB. Cobertura: ~ 90°.

## PROYECTORES DE SONIDO




259€

**PHP660** Ref. H11624

Proyector de sonido para megafonía. IP55. Woofer 6.5" + Tweeter 1". Potencia de 15W/30W/60Wrms 100V. SPL Máx. 128dB.




259€

**PHP650** Ref. H10211

Proyector de sonido para megafonía. IP55. Woofer 6.5" + Tweeter 1". Potencia 2.6W/4.5W/9W/12.5W/25W/50Wrms 100V. SPL Máx. 116dB.




119€

**PHP530** Ref. H11250

Proyector de sonido para megafonía. IP55. Woofer 5". Potencia 3.75W/7.5W/15W/30Wrms 100V/80hm. SPL Máx. 111dB.




99€

**PHP510** Ref. H9759

Proyector de sonido para megafonía. IP55. Woofer 5". Potencia 2.5W/5W/10Wrms 70V/100V. SPL Máx. 100dB. Construcción en aluminio.

audiophony EQUIPMENTS



329€

**EXT106** Ref. H11615  
Altavoz coaxial para exterior de instalación fija. Potencia 25W/50W/100Wrms100V. Potencia 100Wrms 8Ohm. IP65. Woofer 6.5"+Tweeter 1". Cobertura 100°x100°. SPL Máx. 119dB.

audiophony EQUIPMENTS



499€

**EXT208** Ref. H11363  
Altavoz coaxial para exterior de instalación fija. Potencia 37.5W/75W/150Wrms 100V. Potencia 200Wrms 8Ohm. IP65. Woofer 8"+Tweeter 1.4". Cobertura 90°x90°. SPL

audiophony EQUIPMENTS



749€

**EXT312** Ref. H11364  
Altavoz coaxial para exterior de instalación fija. Potencia 50W/100W/200Wrms 100V. Potencia 300Wrms 8Ohm. IP65. Woofer 12"+Tweeter 1". Cobertura 80°x80°. SPL



EXT312

audiophony EQUIPMENTS



1199€

**EXT415** Ref. H11365  
Altavoz coaxial para exterior de instalación fija. Potencia 75W/150W/300Wrms 100V. Potencia 400Wrms 8Ohm. IP65. Woofer 15"+Tweeter 1". Cobertura 80°x80°. SPL Máx.

audiophony EQUIPMENTS



999€

**EXT415SW** Ref. H11366  
Subwoofer coaxial para exterior de instalación fija. Potencia 75W/150W/300Wrms 100V. Potencia 400Wrms 8Ohm. IP65. Woofer 15". SPL Máx. 130dB.



EXT415SW



EXT312

ALTAVOCES PARA JARDÍN

audiophony EQUIPMENTS



299€

**PARK100** Ref. H11766  
Altavoz exterior diseñado para jardines, parques o terrazas. IP66. Dispersión sonora de 360°. Woofer 5.25" + Tweeter 0.8". Potencia 15W/30W/60Wrms 100V. 60Wrms 8Ohm. SPL Máx. 109dB.

audiophony EQUIPMENTS



229€

**PARK30-6002** Ref. H11415  
Altavoz exterior diseñado para jardines, parques o terrazas. IP66. Dispersión sonora de 360°. Woofer 6.5" + Tweeter 3/4". Potencia 15W/30Wrms 100V. 30Wrms 8Ohm. SPL Máx. 97dB.

audiophony EQUIPMENTS



229€

**PARK30-8019** Ref. H11413  
Altavoz exterior diseñado para jardines, parques o terrazas. IP66. Dispersión sonora de 360°. Woofer 6.5" + Tweeter 3/4". Potencia 15W/30Wrms 100V. 30Wrms 8Ohm. SPL Máx. 97dB.

audiophony EQUIPMENTS



142€

**STONE45** Ref. H10967  
Altavoz exterior en forma de roca. IP66. Woofer 6.5" + Tweeter 1". Potencia 23W/45Wrms 100V.

audiophony EQUIPMENTS



149€

**STONE30** Ref. H11622  
Altavoz exterior con diseño imitación roca de arena, ideal para jardines y entornos naturales.. IP66. Woofer 6.5" + Tweeter 3/4". Potencia 15W/30Wrms 100V/70V. 30Wrms 8Ohm.

audiophony EQUIPMENTS



269€

**STONE60** Ref. H11414  
Altavoz exterior con diseño imitación roca de granito, ideal para jardines y entornos naturales.. IP66. Woofer 8" + Tweeter 1". Potencia 30W/60Wrms 100V. 60Wrms 8Ohm. SPL Máx. 109dB.





169€

WALLKIT

**WALLKIT** Ref. H10964

Kit de sonido de pared que incluye la unidad WALLAMPmedia y 2 altavoces de techo de 6.5" con tweeter coaxial. Radio FM, Bluetooth, SD y AUX. Potencia de 2x10Wrms 80hm. SPL Máx. 106dB. Cobertura ~120°.



139€

CHP6A-BSET

**CHP6A-BSET** Ref. H10933

Kit de dos altavoces de techo empotrables de 6.5" con uno de ellos activo. Bluetooth. Potencia 2x10 Wrms 80hm. SPL Máx. 102dB. Cobertura ~120°.

ALTAVOCES PARA EMPOTRAR

TRANSFORMADORES 100V



179€

**CHF860** Ref. H9909

Altavoz empotrable de techo Hi-Fi de 2 vías. IP20. Woofer 8" + Tweeter 1". Potencia de 60Wrms 80hm. SPL Máx. 111dB. Cobertura ~90°. Montaje 4 soportes. Diámetro perforación: 247mm.



139€

**CHP660** Ref. H9910

Altavoz empotrable de techo Hi-Fi de 2 vías. IP20. Woofer 6.5" + Tweeter 1". Potencia de 60Wrms 80hm. Potencia de 1.25W/2.5W/5W/10Wrms 70V/100V. SPL Máx. 109dB. Cobertura ~120°. Diámetro de perforación: 208mm.



12,50€

**TFS20** Ref. H10975

Transformador de línea de 20W para usar un altavoz de 8 ohm en una instalación de 100V. Tiene tomas de potencia de 2.5W/5W/10W/20Wrms en la entrada de 100V y salida de 80hm.



19,50€

**TFS60** Ref. H10976

Transformador de línea de 60W para usar un altavoz de 8 ohm en una instalación de 100V. Tiene tomas de potencia de 7.5W/15W/30W/60Wrms en la entrada de 100V y salida de 80hm.

ALTAVOCES 100V



85€

**CHP520** Ref. H10914

Altavoz de techo de 2 vías para instalaciones de sonido fijas. Diseño "Invisible Edge". Rejilla magnética. Woofer 5". Filtro pasivo. Potencia 5W/10W/20Wrms 100V/80hm. SPL Máx. 104dB. Cobertura ~140°. Diámetro de perforación: 180mm.



99€

**CHP630** Ref. H10915

Altavoz de techo de 2 vías para instalaciones de sonido fijas. Diseño "Invisible Edge". Rejilla magnética. Woofer 6.5". Filtro pasivo. Potencia 7.5W/15W/30Wrms 100V/80hm. SPL Máx. 106dB. Cobertura ~120°. Diámetro de perforación: 210mm.



65€

**CHP610** Ref. H9756

Altavoz de techo de 2 vías para instalaciones de sonido fijas. Woofer 6.5" + Tweeter 1". Potencia 2.5W/5W/10Wrms 100V. Potencia 10Wrms 80hm. SPL Máx. 103dB. Cobertura ~120°. Diámetro de perforación: 200mm.



75€

**CHP620** Ref. H9757

Altavoz de techo de 2 vías para instalaciones de sonido fijas. Woofer 6.5" + Tweeter 1". Potencia 10W/20Wrms 100V. Potencia 20Wrms 80hm. SPL Máx. 111dB. Cobertura ~120°. Diámetro de perforación: 200mm.



9,90€

**CHP520GB** Ref. H10988

Rejilla magnética negra para CHP520.



12€

**CHP660GB** Ref. H10989

Rejilla magnética negra para CHP630.



29€

**CHP606** Ref. H9755

Altavoz empotrable de techo de doble cono. Woofer 6.5". Potencia 3W/6Wrms 100V. SPL Máx. 98dB. Cobertura ~120°. Diámetro de perforación: 200mm.



19,50€

**CHP506** Ref. H10912

Altavoz empotrable de techo de doble cono. Woofer 5". Potencia 3W/6Wrms 100V. SPL Máx. 104dB. Cobertura ~140°. Diámetro de perforación: 145mm.



55€

**CHP520SQ** Ref. H10916

Altavoz empotrable de techo cuadrado de 2 vías. Woofer 4" + Tweeter 1/2". Potencia 5W/10W/20Wrms 100V/80hm. SPL Máx. 105dB. Cobertura ~120°. Dimensiones de perforación: 156 x 156mm.



49€

**CHP630SQ** Ref. H10974

Altavoz empotrable de techo cuadrado de 2 vías. Woofer 5" + Tweeter 1/2". Potencia 7.5W/15W/30Wrms 100V/80hm. SPL Máx. 107dB. Cobertura ~120°. Dimensiones de perforación: 190 x 190mm.




85€

**CLS220** Ref. H10514

Columna de sonorización para línea de 100V.  
IP44. Woofer 2x2.5". Potencia 10W/20Wrms  
100V. SPL Máx. 107dB. Construcción en  
aluminio.




109€

**CLS440** Ref. H10515

Columna de sonorización para línea de 100V.  
IP44. Woofer 4x2.5". Potencia 20W/40Wrms  
100V. SPL Máx. 113dB. Construcción en  
aluminio.




129€

**CLS660** Ref. H10516

Columna de sonorización para línea de 100V.  
IP44. Woofer 6x2.5". Potencia 30W/60Wrms  
100V. SPL Máx. 114dB. Construcción en  
aluminio.

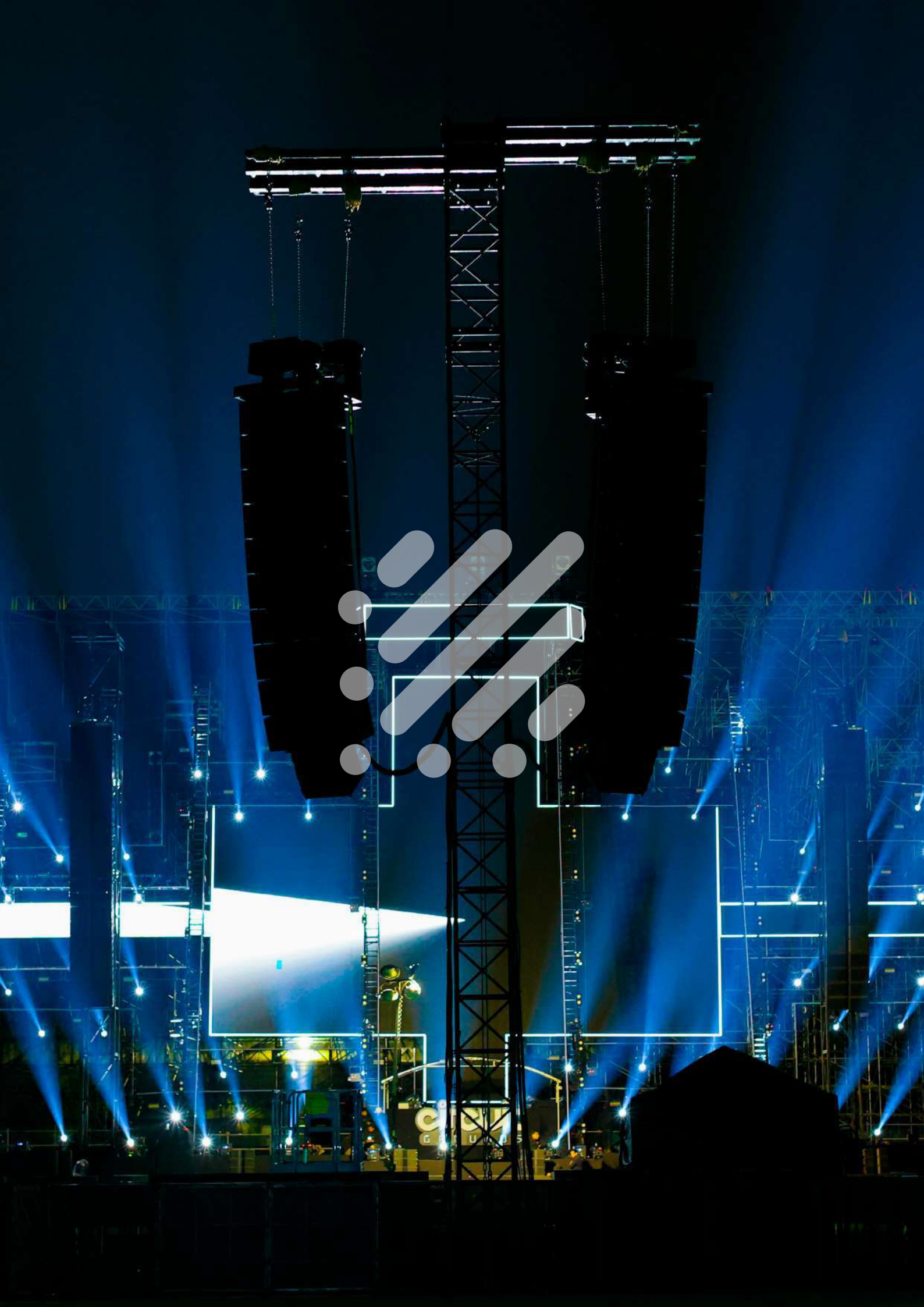



149€

**CLS880** Ref. H10517

Columna de sonorización para línea de 100V.  
IP44. Woofer 2x2.5". Potencia 10W/20Wrms  
100V. SPL Máx. 107dB. Construcción en  
aluminio.





## Condiciones generales de Venta

### VENTA Y ENTREGA:

1.- Los precios indicados en esta tarifa no incluyen I.V.A y están sujetos a cambios sin previo aviso.

2.- Para el suministro de los materiales, es imprescindible acreditar la actividad industrial o comercial antes de proceder a iniciar la relación comercial, será necesario tener en nuestro poder la acreditación legal de la actividad de la empresa. Su pedido y nuestra aprobación, representa la aceptación de nuestras condiciones generales de venta.

3.- Las primeras operaciones se efectuarán mediante pago anticipado o reembolso, hasta haber obtenido la clasificación y riesgo de cliente. Se procederá de igual forma cuando se sobrepase el crédito asignado. Para obtener la clasificación es imprescindible aportar datos bancarios y comerciales.

4.- La entrega de mercancía en stock se podrá garantizar en un plazo de 24 a 72 horas, en capitales de provincia y localidades que no estén sometidas a la re expedición tanto en península como en Baleares y Canarias. No se aceptara ninguna devolución sin previa comunicación al comercial de cada zona o en su defecto a la oficina central de Torremolinos. Los envíos de material para pedidos superiores a 600 Euros serán a portes pagados en Península utilizando la empresa de transportes autorizada por POWER LIGHT S.L. En caso de solicitud de otra agencia de transportes los portes serán debidos. Para envíos a Baleares y Canarias rogamos soliciten información a su comercial. Para envíos voluminosos o especiales como: Bolas de espejo, estructuras o líquidos de efectos rogamos por favor consulten con su comercial para ofrecerles cotización de transporte.

5.- POWER LIGHT S.L, no se responsabiliza de que la mercancía expedida llegue a su destino en malas condiciones debido a posibles malos tratos por parte de la agencia de transportes, con lo cual antes de firmar el albarán de entrega de la agencia de transportes, el destinatario deberá verificar por lo menos visualmente la mercancía recibida. En caso de no estar en perfectas condiciones, el destinatario debe dar parte a la agencia de transportes en un plazo máximo de 24 horas, dejando constancia por escrito en el albarán de entrega, que a la vez será firmado por el transportista. Deberá, a su vez, comunicar inmediatamente dicha incidencia a POWER LIGHT S.L

6.- POWER LIGHT S.L, no se reponsabiliza de los retrasos en la entrega ocasionados por incidencias de las agencias de transporte que impliquen una demora en el plazo de entrega estipulado.

### GARANTÍAS:

7.- Todos los productos de "Power Light, S.L." son de uso profesional y tienen una garantía de un año a excepción de los elementos perecederos, que son aquellos que tienen un uso continuado y sufren un desgaste continuo (relacionados juntos con sus plazos de garantía más abajo). Al ser productos de uso profesional, no se regulan mediante la Ley 23/2003 de Garantías en la Venta de Bienes de Consumo. - El periodo de garantía se inicia a partir de la fecha de compra (según documento de factura) y cubre los fallos o defectos de fabricación. - El gasto de envío a nuestro departamento SAT, de todo aparato en garantía correrá a cargo del cliente ó comprador. - El coste del transporte de regreso correrá a cargo de Power Light, siempre que este esté cubierto por la garantía de compra. - Para establecer si el aparato está cubierto por la garantía, el Servicio Técnico de "PowerLight, S.L." realizará una revisión del mismo confirmando que es un fallo de fabricación. En caso contrario, la garantía no cubre la reparación, corriendo a cargo del usuario los costes de la revisión así como los portes. - Si el cliente no está de acuerdo con la valoración del Servicio Técnico puede aportar un informe técnico, redactado por un perito especializado, detallando y certificando que la avería corresponde a un fallo o un defecto de fabricación. En este caso, toda la documentación será remitida al responsable del Área Técnica de "PowerLight, S.L." que valorará ambos informes, tomando una determinación.

**Cambio en los 15 primeros días:** En los quince primeros días tras la fecha de compra se podrá solicitar el cambio del aparato por fallo de fabricación. Para ello es imprescindible: que el aparato llegue al Servicio Técnico dentro de los primeros quince días tras la fecha de compra (según factura que se deberá presentar en el Servicio Técnico) - Que el Servicio Técnico confirme que es un fallo o defecto de fabricación. - Que el aparato llegue al Servicio Técnico sin ralladas, sin golpes y sin líquidos o demás productos vertidos en el aparato. - Que el aparato no esté manipulado ni externa ni internamente. - Que el aparato no haya sido golpeado ni abierto. - Que el aparato no tenga ningún cable cortado. - Que el aparato llegue al Servicio Técnico con todos y cada uno de sus accesorios.- Que el aparato llegue al Servicio Técnico con su caja, sus utensilios de embalaje y su embolsado en perfecto estado. - El incumplimiento de una de estas condiciones imposibilita realizar el cambio de producto.

**Garantía de tres meses:** Baterías de equipos de audio e iluminación Portátiles.

**La Garantía no cubre:** Lámparas, diodos Led, bombas y calefactores de máquinas de humo, motores, triacs, transistores de potencia, altavoces, tweeters, membranas, potenciómetros, transformadores, arrancadores, botones, correas, diodos láser - mecánicas de CD, ópticas de CD , ventiladores (FAN). Salvo defectos de fabricación.

**Importante:** Cualquier manipulación en el aparato o en el cableado deja sin efecto la garantía. Le recomendamos que pruebe el aparato antes de realizar empalmes o alargos.

**Garantía de Devolución:** Power Light S.L. declina toda la responsabilidad de devolución de sus productos a sus distribuidores bajo supervisión y aprobación de la empresa.

### FORMAS DE PAGO:

8.- Las incidencias por impagos conllevarán la suspensión automática tanto del crédito como del suministro de materiales, así como el pago de los intereses correspondientes o las posibles acciones legales, si dichas incidencias no fueran solucionadas en plazo breve.

9.- Ambas partes contratantes se someten a la jurisdicción de los Juzgados y Tribunales de Torremolinos.

### INFORMACIÓN RELATIVA A LOS PRODUCTOS

10.- Realizaremos esfuerzos razonables en asegurarnos de que la información relativa a los Productos sea precisa y se encuentre actualizada. No obstante, no garantizamos la ausencia de errores inadvertidos o involuntarios en la descripción y/o precio de los Productos ni la permanente disponibilidad de los Productos cuando desee realizar un Pedido para adquirirlos. Los materiales contenidos en nuestra Página Web no deberán considerarse como una declaración o manifestación relativa a los Productos.

11.- Nos reservamos el derecho a modificar, en cualquier momento y sin previo aviso, la información relativa a los Productos que se muestra en nuestra Página Web incluyendo, sin limitación alguna, información sobre precios, descripción y disponibilidad de los Productos. No obstante, los cambios de precio, disponibilidad o descripción de los productos no afectarán a los Pedidos remitidos por Ud. que ya hayan sido aceptados por nuestra compañía.

**POWERLIGHT**  
SONIDO | ILUMINACIÓN

POWERLIGHT.ES